



IMA es una empresa que tiene por Objetivo la Planeación, Organización, Ejecución y Entrega de proyectos Mecatrónicos reales, económicamente viables, en manufactura, procesos y calidad, mediante la integración Mecánica, Eléctrica, Neumática y Programación.

Se maneja las Áreas **CAD, CAM y CAE**, para poder hacer el desarrollo de ingeniería y manteniendo siempre la documentación.

El objetivo principal de la empresa es ofrecer una completa línea de productos y soluciones de **Automatización y Control para Procesos de Producción**, mediante **Robots Colaborativos, Industria 4.0, y Fabricación de todo tipo de mesas de trabajo, Estaciones de Ensamble, Estaciones de inspección, Calidad y Metrología.**

Ofreciendo de igual forma cursos de **Entrenamiento En Automatización Industrial** para áreas como, Neumática, Hidráulica y Programación en PLC, tanto procesos secuenciales, como procesos combinatorios.

Principales marcas de Integración: **KEYENCE, FESTO, SMC, SIEMENS, BANNER, CONTRINEX, SICK, ABB, WEIDMULLER, BOSCH REXROTCH, TURK, PARKER, ALTECH, RITTAL, UBS, IGUS, BALLUF.**

Cursos en Automatización para la Industria.

➤ Técnicas de Automatización con Neumática Industrial.

- Conceptos básicos de Neumática.
- Generación de Aire
- Componentes Neumáticos
- Secuencias Neumáticas.
- Selección de Equipo.

➤ Control Eléctrico para sistemas en Neumática e Hidráulica.

- Técnicas de Diseño en sistemas electro-neumáticos industriales.
- Control Eléctrico.
- Método Secuencial.

➤ PLC.

- Programación de sistemas lógicos con lista de instrucciones.
- Programación secuencial con lista de Instrucciones.
- Programación secuencial con GRAFCET.

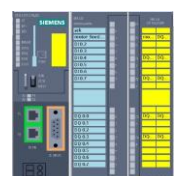
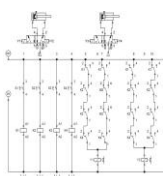
➤ Redes, BUS de Campo.

- Configuración de RED AS-I.
- Configuración de RED Profibus.
- Configuración de RED Ethernet.
- Método secuencial con GRAFCET en Redes.

FILOSOFÍA

Ingeniería Mecatrónica Aplicada

Tomar como base la Ingeniería Mecatrónica y así poder ofrecer las mejores soluciones garantizando su beneficio y la obtención de un producto de calidad a su medida.





Servicios.

Cursos en Seguridad bajo la NOM.

- Norma 09, Trabajos en alturas.
- Norma 027, Corte y Soldadura.
- Norma 029, Mantenimiento Eléctrico.
- Norma 022, Electricidad Estática.
- Norma 04, Bloqueo y Candado.
- Sistema LOTO.

Robots Colaborativos.

- Robots de 3kg, 5 kg y 10kg.
- Modo de operar sin resguardos de seguridad.
- Cualquier aplicación.
- Ahorro de espacio.
- Se puede automatizar prácticamente cualquier tarea.

Automatización y Control.

- Automatización de líneas de producción.
- Sensores y Cámaras de Visión,
- Mesas de Ensamble.
- Micrómetros Digitales,
- Sensores de medición de distancia.
- Estaciones de Inspección / Calidad.
- Scanner para Ingeniería inversa.

Transportadores y Elevadores.

- Transportadores de banda plana.
- Transportadores de banda Modular.
- Transportador de rodillos locos y motriz.
- Elevadores Eléctricos.
- Elevadores Neumáticos.
- Elevadores por cadena y banda.
- Grúas en base de Aluminio (eepos).

Servicios de Mantenimiento.

- Mantenimientos preventivos y correctivos.

Venta de Material y Equipo.

- Distribución y refaccionamiento de equipo eléctrico y de control.
- Venta de refaccionamiento Neumático.

Energía Solar.

- Sistema de alumbrado con celda solar.
- Focos y luminarias del alto ahorro de energía.
- Sistemas de bombas solares.
- Celdas solares.
- Iluminación de emergencia.
- Inversores.
- Cargadores 110/220/440 Vac.
- Baterías 12v, 24v, 36v.

Estructuras Metálicas.

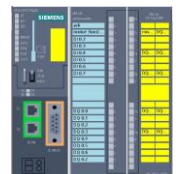
- Domos.
- Mezzanines.
- Estructuras en general.
- Estructura en Aluminio Bosch Rexroth.
- Racks.
- Fabricación de Rodillos.
- Recubrimientos con Neopreno.
- Mesas de Trabajo.
- Mesas de Elevación Manuales e hidráulicas.





Experiencia:

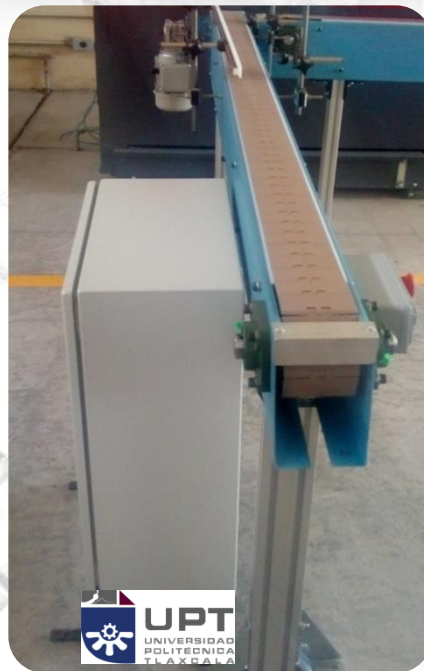
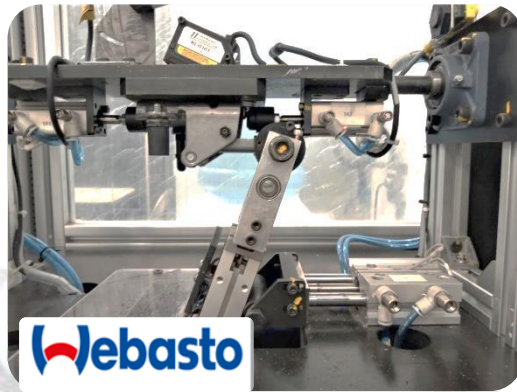
- Diseño y fabricación de proyecto "Transportador de Skids" en **Nissan Civac**, Jiutepec Morelos (Proyecto Llave en Mano).
 - 2 elevadores neumáticos.
 - 1 elevador eléctrico.
 - 1 transportador Curvo de tablilla.
 - 10 Transportadores de banda antichispa de 6mts.
 - 1 Transportador de rodillos por gravedad.
 - Transferencias Neumáticas, con cilindros sin Vástago.
 - 10 Mezzanines a 6 metros de altura.
- Diseño, Fabricación E Instalación De Maquina Dispensadora De Cartón Con Impresión Automática, para **Evenflo de México** (Proyecto llave en Mano).
- Diseño, Fabricación E Instalación De Bandas Transportadoras Modulares para la **Universidad Politécnica de Tlaxcala** (Proyecto llave en Mano).
- Diseño, Fabricación E Instalación De Sistema De Inspección De Remaches Para Ensamble del Jetta A6, **HBPO Puebla** (Proyecto llave en Mano).
- Diseño, Fabricación E Instalación De Skid Electrohidráulico, con capacidad de carga de 200 kg y un deslizamiento telescópico de 3. 5 metros, Sistema Inalámbrico, **HBPO Planta Saltillo, Coahuila** (Proyecto Llave en Mano).
- Diseño, Fabricación E Instalación De Elevador De Carga con capacidad de 3 Toneladas a una altura de 12 metros (Proyecto llave en Mano) **Central de Abastos Puebla**.
- Instalación De 1000 mts. de Tubería Y Cableado Para Motores Y Señales De Control, en **Nissan CIVAC, Morelos**.
- Diseño y Fabricación de Mesas de Trabajo **Saval de México**.
- Diseño De Equipos Mecánicos.
- Diseño De Tableros Eléctricos Y de Control.
- Diseño de Estaciones de Ensamble.
- Diseño E Impartición De Cursos En Tecnologías de Automatización y Normativas de Seguridad.
 - Sumitomo Electric Bordnetze, Plata Tlaxcala y Atlixco, Universidad Politécnica de Tlaxcala, Instituto Tecnológico de Poza Rica, Instituto Superior de Tlaxco, ICATEP, Lavartex Planta Tlaxcala, MetalArt Tlaxcala, Acero Simec Tlaxcala, Telglobal Puebla., Zentrix planta Tlatlauqui y Tlaxcala.
- Estación de Inspección de Apertura de Cerradura **Webasto convertibles de México**, Planta Puebla (Proyecto Llave en Mano).
- Estación de Inspección de Altura de Gancho de cerradura. **Webasto convertibles de México**, Planta Puebla (Proyecto Llave en Mano)
- Estación de Inspección de barrenos, Diámetros y Posiciones con Cámara de Visión de 21 Megapíxeles, **Webasto convertibles de México**, Planta Puebla (Proyecto Llave en Mano)
- Sistema de Inspección para detectar presencia y ausencia de Remache metálico, **HBPO Finsa**
- Sistema de Inspección para determinar la versión de espumado y rechazar las piezas erróneas, **HBPO Finsa**.
- Sistema de Elevación Electro-Hidráulico **HBPO Saltillo**.





iMa

CAPACITACIÓN Y PROYECTOS EN AUTOMATIZACIÓN.



Tel. 2224391623

e-mail: munguia.mecatronica@gmail.com

