

# Ingeniería Eléctrica Especializada y Construcción



IEEC

"LOS MEJORES USAN NUESTRA INGENIERÍA"





## Ingeniería Eléctrica Especializada y Construcción



241 131 9472 y 241 103 7912



[www.ieec-company.com](http://www.ieec-company.com)



[ieec.company@gmail.com](mailto:ieec.company@gmail.com)



IEEC Ingeniería Eléctrica  
Especializada y Construcción



IEEC Company



ieeccompany



@ieeccompany





## ¿Quiénes somos?

**Ingeniería Eléctrica Especializada y Construcción (IEEC) somos una compañía dedicada a brindar servicios en el ámbito industrial, estamos constituidos por un grupo multidisciplinario de profesionales dedicados al compromiso, innovación y a la conciliación de la perfección, nuestra responsabilidad es otorgar un servicio confiable, eficiente y satisfactorio para nuestros clientes.**



## VALORES

**I**NTEGRIDAD **E**MPATÍA **E**QUIDAD **C**OMPROMISO



## Misión

**Brindar soluciones especializadas y de alta calidad en diseño, ejecución y supervisión de proyectos en el ramo eléctrico, automatización y control; proporcionando una excelente atención a nuestros clientes y a su vez mantenernos en la búsqueda de la mejora continua.**



## Visión

**Ser una empresa líder en el sector industrial con participación competitiva en el país; siendo reconocida por su alto nivel de calidad en soluciones de ingeniería, integración de nuevas tecnologías y por su excelente servicio al cliente, cumpliendo así las expectativas.**





## ¿POR QUÉ ELEGIR IEEC?



- **Somos un reconocido grupo altamente cualificado y entusiasta que tienen como objetivo el progreso.**

- **Nos adaptamos a las exigencias y a los objetivos de los clientes.**

- **Contamos con equipo interno de especialistas.**

- **Somos una empresa de tiempo completo.**

- **Nuestro permanente compromiso ante el cliente es la responsabilidad y la dedicación.**

- **Todos nuestros colaboradores están debidamente capacitados, certificados y en actualización constante.**

- **Contamos con todo lo necesario para llevar a cabo sus proyectos.**

- **Todas las necesidades y expectativas se han cumplido con éxito en todos nuestros proyectos.**





## VALORES CORPORATIVOS

- ⇒ **Trabajo en equipo.**
- ⇒ **Responsabilidad organizacional.**



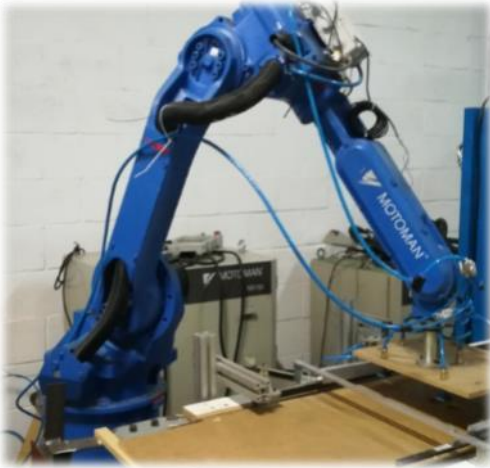
- ⇒ **Liderazgo participativo.**
- ⇒ **Dedicación a la calidad.**

- ⇒ **Servicio al cliente.**
- ⇒ **Comunicación organizacional.**



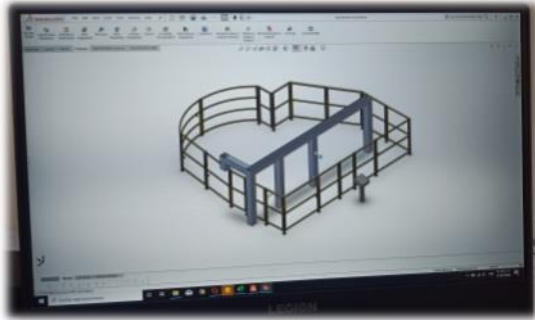


# SERVICIOS QUE OFRECEMOS





# SERVICIOS DESARROLLO DE PROYECTOS



- **Ingeniería, Planeación y Diseño.**
- **Automatización, Robótica y Control.**
- **Instalaciones Eléctricas Industriales.**
- **Distribución de equipo y materiales.**



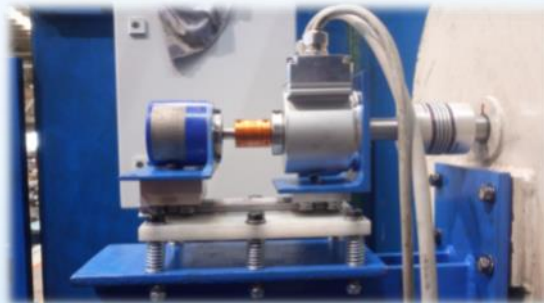




# SERVICIOS INGENIERIA Y DISEÑO



- **Sistemas de potencia y distribución.**
- **Sistema de tierra y pararrayos.**
- **Automatización y control.**
- **Instrumentación y neumática.**
- **Seguridad de máquinas.**





# SERVICIOS

## INSTALACIONES ELÉCTRICAS INDUSTRIALES

- **Montaje de CCM y tableros**
- **Canalizaciones eléctricas**
- **Conexiones de fuerza y control**



- **Sistema de tierras y pararrayos**
- **Alumbrado y servicios generales**
- **Mantenimiento predictivo y preventivo**
- **Proyectos llave en mano**





# SERVICIOS AUTOMATIZACIÓN Y CONTROL

- **PLCs y control distribuido.**
- **Robótica industrial.**
- **Arrancadores y Drives.**



- **Instrumentación neumática e hidráulica.**
- **Diseño y armado de tableros de control**
- **Sistema de seguridad en máquina.**





## NUESTROS CLIENTES



thyssenkrupp

*P&G*  
*Procter & Gamble*

**TENNECO**



**Honeywell**





## EXPERIENCIAS RECIENTES



### HONEYWELL MEXICALI-TIJUANA

- Diseño mecánico para montaje de dispositivos
- Armado e instalación de tableros de control.
- Instalación de canalizaciones eléctricas de control y comunicación.
- Montaje eléctrico y mecánico de sensores y controles de acceso.
- Soporte para puesta en marcha.





## EXPERIENCIAS RECIENTES

### CONVERTIDOR DE PAPEL SA DE CV PROYECTO MP6 , MP5, PREPARACION PASTAS Y PLANTA DE TRATAMIENTO

- Instalación eléctrica de alumbrado y servicios generales
- Montaje de tableros eléctricos para potencia y control
- Tendido de cable de fuerza para motores, alimentadores, control e instrumentación
- Diseño e instalación de sistema de puesta a tierra
- Canalizaciones aéreas y subterráneas
- Supervisión eléctrica, requisiciones de materiales



### CONVERTIDOR DE PAPEL SA DE CV PROYECTO LINEAS DE CONVERSION Y SERVILLETAS

- Instalación de tableros de fuerza y control.
- Conexión de potencia, control e instrumentación.
- Montaje de ducteria y canalizaciones
- Tendido de cable, montaje de equipo y accesorios.
- Apoyo de puesta en marcha.





## EXPERIENCIAS RECIENTES

### CUMMINS FILTRACION SLP



- Programación de 5 robots ABB en línea 4.
- Diseño mecánico para actuadores en celda.
- Actualización de diagramas eléctricos de línea.
- Armado e instalación de tableros de control.
- Instalación de canalizaciones eléctricas y tendido de red de control.
- Montaje eléctrico y mecánico de sensores y controles de acceso.
- Integración de sistema de seguridad a sistema estándar.





## EXPERIENCIAS RECIENTES



### THYSSENKRUPP MATERIALS PUEBLA Y SILAO

- Desarrollo e implementación de sistema de seguridad a prensa troqueladoras BKN 1, 2 y 3
- Armado e instalación de tableros de control
- Migración de tableros de control por obsolescencia
- Tendido de redes de control y comunicación
- Montaje eléctrico y mecánico de dispositivos eléctricos e instrumentación.
- Pruebas y puesta en marcha de sistema interconectado al control común de máquina.







## EXPERIENCIAS RECIENTES



### TENNECO PUEBLA (en colaboración con PILZ)

- Actualización de diagramas eléctricos de Celda 3 y 4 Automotive.
- Armado e instalación de tableros de control.
- Instalación de canalizaciones eléctricas y tendido de red de control.
- Montaje eléctrico y mecánico de sensores y controles de acceso.
- Integración de sistema de seguridad a sistema estándar en Celda 3 y 4 Automotive.



### SCHLEMMER ZACATELCO

- Integración de celda robótica.
- Integración de robot a máquina de inyección.
- Programación de robot Kuka.
- Calibración y puesta en operación de robot.
- Programación de PLC y HMI para monitoreo y control de acceso de celda.





**"LOS MEJORES USAN NUESTRA INGENIERÍA"**

**ESPERAMOS SER FAVORECIDOS CON SU PREFERENCIA,  
QUEDAMOS A SUS ÓRDENES CON LA SEGURIDAD DE  
SERVIRLE EN TODO MOMENTO.**



**241 131 9472 y 241 103 7912**



**[www.ieec-company.com](http://www.ieec-company.com)**



**[ieec.company@gmail.com](mailto:ieec.company@gmail.com)**



**IEEC Ingeniería Eléctrica  
Especializada y Construcción**



**IEEC Company**



**ieeccompany**



**@ieeccompany**

