



# SEJO

SEJO CODIFICADORES S DE RL DE CV

# SEJO



*Innovation in coding equipment*

Somos una organización con 20 años de experiencia en el mercado, ofreciendo soluciones para el codificado y etiquetado de productos, mediante equipos de alta tecnología e innovación, además de la venta de consumibles, refacciones, servicio técnico y capacitaciones, brindando a nuestros clientes servicio de calidad y a un tiempo óptimo.

## Misión

Ofrecemos soluciones para el codificado y etiquetado de productos, mediante equipos de alta tecnología e innovación, además de la venta de consumibles, refacciones, servicio técnico y capacitaciones, brindando a nuestros clientes servicio de calidad en un tiempo óptimo, teniendo como objetivo el crecimiento continuo de la empresa y el desarrollo de nuestros colaboradores.

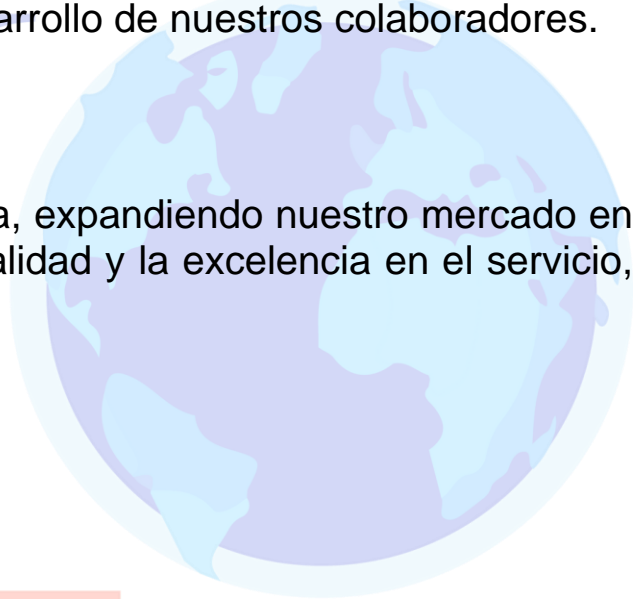
## Visión

Ser una empresa innovadora y en busca de nueva tecnología, expandiendo nuestro mercado en cada ciudad del país a largo plazo, ofreciendo equipos de calidad y la excelencia en el servicio, en donde nuestros colaboradores harán la diferencia.

## Valores

- Puntualidad
- Lealtad
- Honradez
- Seguridad
- Confianza
- Respeto
- Ecología
- Compromiso

*Innovation in coding equipment*

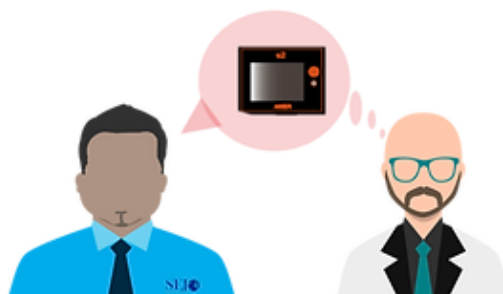


# SERVICIOS



Servicio técnico

Contamos con expertos que te apoyarán y darán soporte técnico vía telefónica, presencial o vía remota (videollamada).



Capacitaciones

Te otorgamos capacitación para tu equipo de trabajo, dentro de nuestras instalaciones, directamente en tu lugar de trabajo o vía remota (videollamada)



Atención a clientes

Atención vía telefónica, para otorgarte el mejor servicio y soporte técnico de manera personalizada.

*Innovation in coding equipment*



*Innovation in coding equipments*



# Impresoras de tinta

 ANSER



Anser U2 estándar y U2 K Diesel

*Innovation in coding equipment*



# Anser U2 pro S fijo y móvil



*Innovation in coating*





## Anser U2 Smart ONE

Impresora de tinta, codifica impresiones de hasta una pulgada de alto con un solo cartucho Único en el mercado

Ideal para codificar en superficies porosas, tales como: Madera, corrugados, PVC, algunos tipos de pieles, entre otros materiales.

# Impresoras de etiquetas

Nuestra gama de impresoras de alta tecnología, están presentes prácticamente en todos los sectores, comercios e industrias donde se pone a prueba su desempeño. Con aplicaciones semiautomáticas e integraciones en líneas de producción.

**cab**  
we identify more



*Innovation in*

*ment*



# Impresoras XC

Impresoras a dos colores. Doble mecanismo de impresión con ribbon, colocados uno detrás de otro, para imprimir dos colores en una etiqueta al mismo tiempo.

# Impresora textil

Especial para materiales textiles. Mediante un rodillo de tracción adicional tras el cabezal se logra una separación segura de la cinta textil del ribbon, obteniendo una impresión de calidad.



**cab**  
we identify more

*Innovative in coding equip.*





**PANEL REY**<sup>®</sup>  
Paneles de Yeso



**Continental** 

**A**  
**AXALTA**

**Michel**

**Puratos**

**Henkel**

**AkzoNobel**  
SPECIALTY CHEMICALS

**Dow** |   
WORLDWIDE PARTNER



**PAN BUENO**  
*con sabor de hogar*

**Sauza**<sup>®</sup>  
TEQUILA



**GRUPO PISSA**

**SC Johnson**  
A FAMILY COMPANY

*innovation in quality equipment*

Algunos de nuestros clientes:



# Pagina web, canal YouTube

<https://www.sejo.com.mx/inicio>

<https://www.youtube.com/channel/UCDTanTtVFK-c8aYaiCZjflQ>

<https://www.sejo.com.mx/post/qu%C3%A9-es-la-etiqueta-de-envi%C3%B3-principales-caracter%C3%ADsticas-y-su-funcionamiento-en-el-embalaje>



# Contactos

ING. Roberto Tecayehuatl Esteban.

Asesor de Ventas. Puebla.

Oficina. (222)2713661

Móvil. (222) 2025757

[ventas.puebla@sejo.com.mx](mailto:ventas.puebla@sejo.com.mx)

LIC. Bruno Nolasco G

Gerente Puebla.

Oficina. (222)2713661

Móvil. (245) 1034168

[gte.puebla@sejo.com.mx](mailto:gte.puebla@sejo.com.mx)

LAE. Anabel Hernández

Administración. Puebla.

Oficina. (222)2713661

Móvil. (222) 1007545

[puebla@sejo.com.mx](mailto:puebla@sejo.com.mx)

ING. Mario Reyes Arce

Asesor Técnico. Puebla.

Oficina. (222)2713661

Móvil. (222) 5325229

[tecnico.puebla1@sejo.com.mx](mailto:tecnico.puebla1@sejo.com.mx)

ING. Jesús Valeriano Salazar

Asesor Técnico. Puebla.

Oficina. . (222)2713661

Móvil. (221)3552078

[tecnico.puebla@sejo.com.mx](mailto:tecnico.puebla@sejo.com.mx)

Quedando a sus órdenes en SEJO Puebla

*Innovation in coding equipments*





## Matriz

Zapopan, Jalisco

## Sucursales

- Azcapotzalco, CDMX
- Querétaro, Querétaro
- Puebla, Puebla.
- Guadalupe, Nuevo León.

---

*Innovation in coding equipment*