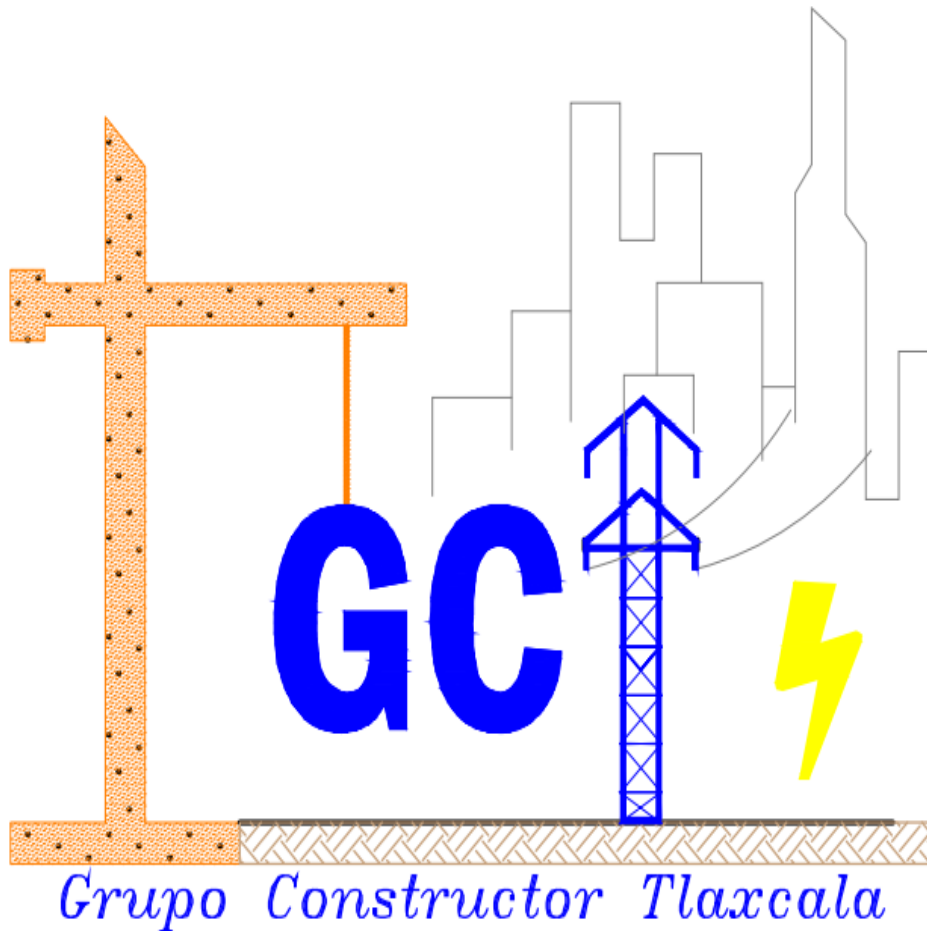


GRUPO CONSTRUCTOR TLAXCALA



CURRICULUM EMPRESARIAL

¿QUIÉNES SOMOS?

Somos un grupo de profesionistas especializados en el desarrollo de proyectos de ingeniería y construcción, con mas de 10 años de experiencia en el ramo, tenemos la capacidad de llevar a cabo cada una de las etapas que integran los proyectos, desde planeación, diseño, ejecución. Cuidando siempre la calidad de los trabajos, llevando de la mano el control técnico-financiero de las mismas, superando las expectativas del cliente.

VISIÓN

Consolidar un equipo de trabajo altamente competitivo con la capacidad de visualizar y resolver los problemas en la ingeniería, interesados en la innovación, mejora continua de los métodos y procesos para el desarrollo óptimo de cada proyecto.

MISIÓN

Realizar servicios integrales de ingeniería e infraestructura implementando controles de calidad de acuerdo en mejorar los procesos constructivos para la satisfacción de nuestros clientes en la entrega de nuestro producto terminado

VALORES

Compromiso, lealtad, responsabilidad calidad, confianza, honestidad.

NUESTRO DICHO

En GCT, estamos convencidos de que cada etapa de dicho proyecto esta echo a un traje a la medida o única para cada cliente

DATOS GENERALES:

DIRECCION: Calle 5 Manzana 8.
Edificio 22, Depto. F
Col. General Felipe Santiago Xicohtencatl,
Tlaxcala Tlax, C.P. 90030

TELEFONO: 2462501907

R.F.C. RECO7811147U8

Email. Oreyesc.gct2@gmail.com.

**Num. de Folio de Ingreso.
(Repse):** 174464

INFORMACION DE CONTACTO:

REPRESENTANTE LEGAL:

Ing. Omar Reyes Cuatepotzo
e-mail: oreyesc.gct2@gmail.com
Cel: 2462501907

DIRECCIÓN GENERAL:

Ing./Arq. Esaú Santos Velasco
e-mail: esantos.gct2@gmail.com
Cel: 55-1906-6949

RESIDENTE DE OBRA:

Ing. José Julián Márquez
e-mail: j.julian.gct2@gmail.com
Cel: 2223404331

RESIDENTE DE OBRA:

Arq. Angelica Mendoza Jiménez
e-mail: a.mendoza.gct2@gmail.com
Cel: 7122257433

NUESTRA EXPERIENCIA:

- Administración y control de obra aplicando la metodología de last planner system; control presupuestal, supervisión directa, planeación, generadores de obra y análisis de precios unitarios.
- Diseño, modelado 3D, edificación de casas en serie y restauración de proyectos en general.
- Experiencia en edificación de tiendas departamentales y centros comerciales en general desde terracerías, cimentación, estructuras, **aluminio**, albañilerías, acabados, mobiliario, Instalaciones hidrosanitarias, electromecánicas, **Instalaciones de sistemas contraincendios**, **Instalaciones de equipos de aire acondicionado**, **Instalaciones de sistemas pluviales**, y equipamiento bajo los lineamientos del Sistema de Gestión de Calidad Certificado ISO 9001:2000.
- Supervisión y ejecución de instalaciones especiales como: CCTV, automatización, plantas de tratamiento, sistemas de riego.
- Experiencia en tramos carreteros; bajo las normatividades de la S.C.T.
- Servicio de mantenimiento y reparación de instalaciones eléctricas, hidrosanitarias y pintura.
- Certificación de Programa para el desarrollo de proveedores del SERVICIO LIVERPOOL, S.A DE C.V.

EMPRESAS CON LAS QUE HEMOS COLABORADO PARA LA EJECUCIÓN DE OBRAS:

- Administración de Proyectos (APSA)
- Administración y Promoción de Proyectos (ADIPPSA)
- Coordinadora y Construcciones (COYCON)
- JC Construcciones, S.A. de C.V. (JC)
- Calefacción y Ventilación, S.A. de C.V. (CYVSA)
- Constructora Docsa, S.A. DE C.V.
- Carso – Swecomex.
- Casas Homex.
- Taller 6ª.
- Procosertel, S.A de C.V.
- Conductores Electricos Quinro, S.A de C.V.
- Multilec, S.A de C.V.
- Grupo Condumex, S.A de C.V.
- Instituto Mexicano del Seguro Social.
- Comisión Federal de Electricidad.
- Inteva Products, LLC

NUESTROS CLIENTES.

- Adconins S.A de C.V..
- Almacenes Comerciales Liverpool SA de CV.
- Distribuidora Liverpool SA de CV.
- Inteva Products, LLC.
- CONDIMET (Construcciones y Diseños Metálicos SA de CV.
- Comisión Federal de Electricidad (CFE).

EMPRESAS CON LAS QUE HEMOS COLABORADO PARA LA EJECUCIÓN DE OBRAS:

- Administracion de Proyectos (APSA)
- Administracion y Promocion de Proyectos (ADIPPSA)
- Cordinadora y Construcciones (COYCON)
- JC Construcciones, S.A. de C.V. (JC)
- Calefacción y Ventilación, S.A. de C.V. (CYVSA)
- Constructora Docsa, S.A. DE C.V.
- Carso – Swecomex.
- Casas Homex.
- Taller 6ª.
- Procosertel, S.A de C.V.
- Conductores Electricos Quinro, S.A de C.V.
- Multilec, S.A de C.V.
- Grupo Condumex, S.A de C.V.
- Instituto Mexicano del Seguro Social.
- Comisión Federal de Electricidad.
- Inteva Products, LLC

OBRAS EN LAS QUE HEMOS PARTICIPADO:

ABRIL 2021 - NOVIEMBRE 2021

PARQUE GALERIAS SANTA ANITA

Ubicación: Tlajomulco de Zúñiga, Jalisco.

Supervisión de ejecución de Parque recreativo exterior de Plaza Comercial Galerías Santa Anita.

DICIEMBRE 2020 – ABRIL 2021

REMODELACIÓN DE ACCESOS LIVERPOOL GALERIAS MONTERREY

Ubicación: Monterrey, Nuevo León.

Remodelación de Accesos a Clientes Estacionamiento y Plaza por Ampliación de Tienda Liverpool.

ABRIL – OCTUBRE 2020

SUBURBIA SALTILLO

Ubicación: SALTILLO, COAHUILA.

Supervisión y Coordinación de Instalaciones eléctricas (Media y Baja Tensión), Especiales como CCTV, Audio y Sonido, Voz y Datos, Equipos de Bombeo (PCI)..

DICIEMBRE 2017 – NOVIEMBRE DE 2020

CENTRO COMERCIAL GALERÍAS SANTA ANITA

Ubicación: Tlajomulco de Zúñiga, Jalisco.

Supervisión, coordinación y ejecución de obra en general, implementando la metodología de Last Planner System en todas sus etapas a hasta su entrega final.

JULIO 2018 – ABRIL 2019

ALMACÉN LIVERPOOL GUANAJUATO

Ubicación: Yerbabuena, Guanajuato.

Supervisión, coordinación de Instalaciones eléctricas (Media y Baja Tension), Especiales como CCTV, Audio y Sonido, Voz y Datos, Equipos de Bombeo (PCI).

OBRAS EN LAS QUE HEMOS PARTICIPADO:

JULIO 2018 - ABRIL 2019

ALMACÉN LIVERPOOL GUANAJUATO

Ubicación: Yerbabuena, Guanajuato

Supervisión y coordinación de Instalaciones Eléctricas (Media y Baja Tensión). y Especiales como CCTV, Audio y Sonido, Voz y Datos, Equipos de Bombeo (PCI).

FEBRERO 2018 – AGOSTO 2018

REMODELACIÓN DE FACHADA GALERÍAS CAMPECHE

Ubicación: Campeche, Campeche.

Reforzamiento de columnas existentes con fibra carbono, maquila y montaje de estructura nueva para recibir cortinas anti-huracán, reubicación de cancelería y cambio de piso en acceso a la plaza por área de fast food.

ENERO 2018 – JULIO 2018

REMODELACIÓN DEL ÁREA DE SERVICIOS AL CLIENTE SUBURBIA

Ubicación: en 15 ciudades de la Republica Mexicana

Reemplazo de mobiliario existente, por nuevo mobiliario, así como reubicación e instalación de salidas eléctricas, voz y datos por implementación del sistema Liverpool.

DICIEMBRE 2017 – A LA FECHA

CENTRO COMERCIAL GALERÍAS SANTA ANITA

Ubicación: Tlajomulco de Zúñiga, Jalisco.

Supervisión, coordinación y ejecución de obra en general, implementando la metodología de Last Planner System en todas sus etapas a hasta su entrega final.

JUNIO 2017 – MAYO 2018

ALMACÉN LIVERPOOL ANTENAS

Ubicación: Delegación Iztapalapa, CDMX

Supervisión, coordinación y ejecución de obra en general, implementando la metodología de Last Planner System en todas sus etapas a hasta su entrega final.

FEBRERO 2016 – MAYO 2017

ALMACÉN LIVERPOOL TLAXCALA

Ubicación: San Sebastián Atlahapa, Tlaxcala

Supervisión, coordinación y ejecución de obra en general, implementando la metodología de Last Planner System en todas sus etapas a hasta su entrega final.

OBRAS EN LAS QUE HEMOS PARTICIPADO:

NOVIEMBRE 2016 – ENERO 2017

Empresa SIMEP

Ubicación: Planta VOLKSWAGEN PUEBLA.

Supervisión, coordinación para la ductería, Cableado de líneas para conexiones de Robots KUKA, E-PLAN para Proyecto de JETTA MKVII.

DICIEMBRE 2015 – DICIEMBRE 2017

CENTRO COMERCIAL GALERÍAS TLAXCALA

Ubicación: San Sebastián Atlahapa, Tlaxcala

Supervisión, coordinación y ejecución de obra en general, implementando la metodología de Last Planner System en todas sus etapas a hasta su entrega final.

NOVIEMBRE 2014 – DICIEMBRE 2015

ALMACÉN LIVERPOOL COACALCO

Ubicación: San Francisco Coacalco, México

Supervisión, coordinación y ejecución de obra en general, implementando la metodología de Last Planner System en todas sus etapas a hasta su entrega final.

JULIO 2013 – NOVIEMBRE 2013

COMPUERTAS ANTI-INUNDACIÓN GALERÍAS MONTERREY

Ubicación: Monterrey, Nuevo León.

Trabajos preliminares, obra civil, montaje y puesta en marcha de compuertas anti-inundación. Incluyendo el sistema de Alarma de activación de las mismas.

JUNIO 2013 – OCTUBRE 2014

CENTRO COMERCIAL GALERÍAS SERDAN PUEBLA

Ubicación: Puebla, Puebla.

Supervisión, coordinación y ejecución de obra en general, implementando la metodología de Last Planner System en todas sus etapas a hasta su entrega final.

ABRIL 2013 – JULIO 2013

FUENTE METÁLICA GALERÍAS MAZATLÁN

Ubicación: Mazatlán, Sinaloa.

Maquila, habilitado y armado de fuente principal del centro comercial.

OBRAS EN LAS QUE HEMOS PARTICIPADO:

ENERO 2012 – FEBRERO 2013

ALMACÉN LIVERPOOL EL DORADO

Ubicación: Boca del Río, Veracruz.

Control de obra administrativo-técnico, control financiero, control presupuestal, administración de contratos, análisis de precios unitarios, estimaciones, y supervisión en campo de avances y trabajos adicionales para su validación y respectivo cobro.

DICIEMBRE 2011 – DICIEMBRE 2012

ALMACÉN LIVERPOOL SAN LUIS

Ubicación: San Luis Potosí, S.L.P.

Control de obra administrativo-técnico, control financiero, control presupuestal, administración de contratos, análisis de precios unitarios, estimaciones, y supervisión en campo de avances y trabajos adicionales para su validación y respectivo cobro.

AGOSTO 2010 – ENERO 2013

INSTALACIÓN DE INFRAESTRUCTURA FIBRA ÓPTICA ZONA SUR PARA TELMEX

Supervisión de canalizaciones, instalación de cable aéreo y subterráneo tanto de fibra óptica como red de cobre, requisición de materiales, manejo de personal, conciliación de volúmenes de obra, gestión de cobros, reportes de avances y finiquitos de obra

JULIO 2010 - ENERO 2011

EDIFICACIÓN DE CASAS EN SERIE DE INTERÉS SOCIAL LA ESMERALDA

Supervisión y coordinación de trabajos de albañilerías, así como de acabados, colocación de mobiliario de baño, accesorios eléctricos, coordinación de limpieza gruesa y fina (dejándola lista para entrega al cliente), también se trabajó en los prototipos Arce block y concreto – Álamo.

FEBRERO 2010 – NOVIEMBRE 2010

ESTACIONAMIENTO Y ALMACÉN LIVERPOOL CD. VICTORIA

Ubicación: Cd. Victoria, Tamaulipas

Control de obra administrativo-técnico, control financiero, control presupuestal, administración de contratos, análisis de precios unitarios, estimaciones, y supervisión en campo de avances y trabajos adicionales para su validación y respectivo cobro.

MARZO 2008 – FEBRERO 2009

HOSPITAL REGIONAL DE ALTA ESPECIALIDAD DE CD. VICTORIA

Ubicación: Cd. Victoria, Tamaulipas.

Supervisión de Instalaciones de Aire Acondicionado, Calefacción y Ventilación; arranque de equipos unidades manejadoras de aire, bombas, chiller's, equipos de extracción.

OBRAS EN LAS QUE HEMOS PARTICIPADO:

MAYO 2007 - JUNIO 2010

ELABORACIÓN DE VARIOS PROYECTOS EJECUTIVOS

Se colaboró en el desarrollo de varios proyectos ejecutivos, en el carácter cultural vivienda multifamiliar, residencial y restaurantero. entre los que destacan el Centro de las Artes de San Luis Potosí.

2004 al 2005

COLOCACIÓN DE TORRES DE 50 A 60 METROS DE ALTURA PARA TELEFONÍA CELULAR

Ubicación: Sonora, Sinaloa y Veracruz.

Supervisión de obra civil; colocación de Jumper, Fither e instalación de antenas de recepción y transmisión. Supervisión de Obra Eléctrica en alta tensión y baja tensión con aterrizaje a tierra

*Aparta rayos, Electroodos y anillo de tierra.

2003 al 2004

GERENCIA DE MANTENIMIENTO (ARNESES ELECTRICOS LÍNEA BLANCA)

Ubicación: Estado de México.

Control de mantenimientos predictivos y preventivos a maquinarias de inyección, maquinas automáticas de corte y aplicación, maquinas de banco, maquinaria de trenzado y trefilado del cobre.

2001 - 2003

INGENIERÍA DE PROCESOS (ARNESES ELÉCTRICOS DE AUTO PARTES)

Ubicación: Tlaxcala de Xicohténcatl, Tlaxcala.

Elaboración de estandarización en alto y ancho de aplicación para línea Volvo y Freightliner. Mantenimiento preventivo y correctivo de aplicadores AMP, ETCO, MOLEX, STOCKO, HANKE, G&H y Escobedo; elaboración de herramentales formadores de CU y AISL, ANVIL dobles o separados cort. sup. frontal, cortador flotante y fundas.

modificaciones de aplicadores de terminal a terminal con un 50 % de aplicador.

2003

COMISION FEDERAL DE ELCTRICIDAD (CFE)

Ubicación: Tlaxcala de Xicohténcatl, Tlaxcala.

Elaboración de Limpieza en áreas de Subestaciones Eléctricas.

Elaboración de Limpieza en brechas para alimentadores principales de CFE..

SERVICIOS QUE OFRECE LA EMPRESA:

En **GCT** nos damos a conocer por ser una empresa de Multiusos dando como buen resultado a los clientes que tenemos satisfechos por el buen servicio, atención y el compromiso que todo el personal de GCT para dar Calidad en todos los aspectos.

- 1.- Obra Civil.
- 2.- Acabados.
 - * Pisos, Tablarocas y Albañilerías.
- 3.- Estructura.
 - * Fabricación y Montaje de Estructuras Metálicas a base de perfiles estructurales.
 - * Columnas a Base de Perfil Estructural HSS.
 - * Fabricación de Puertas y Ventanas Louver.

- 4.- Aluminio.
- 5.- Terracerías.
- 6.- Pavimentación Hidráulica.
- 7.- Jardinería.

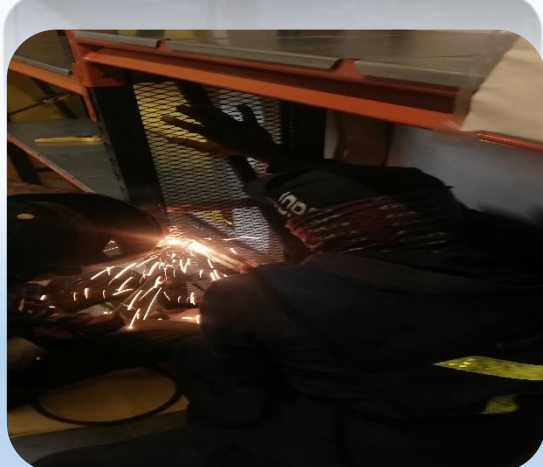
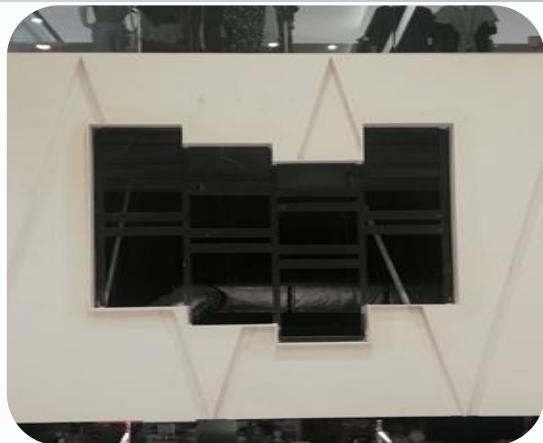
INGENIERIAS.

- 1.- Sistemas de Automatización.
- 2.- Sistemas de Riego.
- 3.- Sistemas de Aguas Tratadas.
- 4.- Sistemas Especiales. (CCTV, Sistema de Intrusos, Audio y Sonido y Voz y Datos).
- 5.- Sistemas de Aire Acondicionado. (Torres de Enfriamiento, Chillers, UMAS, Extracción y Ventilación)
- 6.- Sistema de Contra Incendio.
- 7.- Sistema de Hidráulico y Sanitario.
- 8.- Sistema Pluvial.
- 9.- Instalaciones Eléctricas.
 - * Instalación de Subestaciones tipo Pedestal.
 - * Instalación de Postes y Tendido de Conductor en Media Tensión.
 - * Gestorías y Trámites ante CFE.
 - * Elaboración de Proyectos en Media y Baja Tensión.
 - * Memorias de Cálculo Eléctrico y Sistema de Tierras.
 - * Estudio y Cálculo de Sistema de Tierras.
 - * Coordinación y Supervisión de Áreas Mencionadas.
- 10.- Instalación y Programación en el área de Robótica.
 - * Diseño Mecánico, Eléctrico y Programación de Estaciones de Trabajo.
 - * Integración de Estaciones de Trabajo a líneas de Ensamble Existente.
 - * Diseño de Líneas de Ensamble Manuales o Automatizadas de Componentes para la Industria Automotriz.
 - * Automatización y Programación de PLC'S y HMI.

REPORTE FOTOGRAFICO



OBRAS EJECUTADAS DIRECTAMENTE



REPORTE FOTOGRAFICO



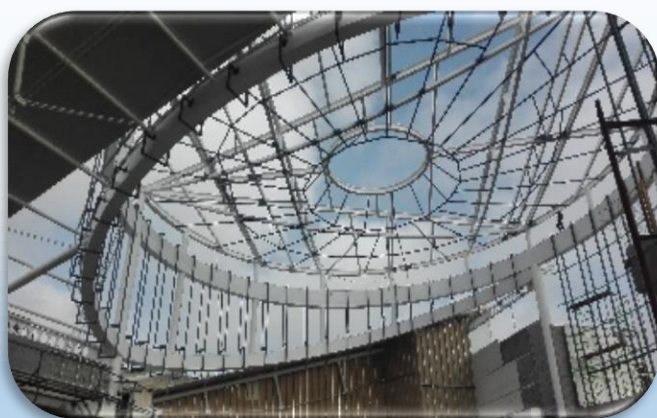
REPORTE FOTOGRAFICO



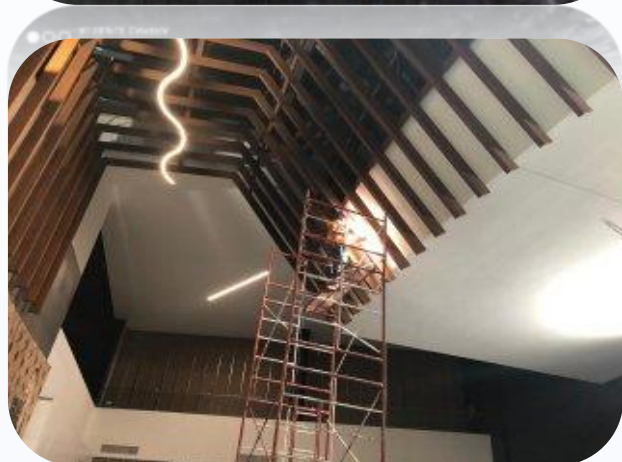
REPORTE FOTOGRAFICO



REPORTE FOTOGRAFICO



OBRAS EJECUTADAS DIRECTAMENTE



OBRAS EJECUTADAS DIRECTAMENTE



POLITICA DE SEGURIDAD

Practicas Criticas de Seguridad en el Trabajo

Nuestros Compromisos de Seguridad:

- 1.- Apego a Políticas del Cliente.
- 2.- Equipo de Protección al Trabajar en Alturas.
- 3.- Política de Espacios Confinados.
- 4.- Reporte de Incidentes.
- 5.- Equipo de Protección Personal.
- 6.- Política de Alcohol y Drogas.

LA SEGURIDAD ES EL VALOR PRIMARIO:

- **GCT** promueve una cultura de seguridad proactiva e implementa practicas que foemtan a operación sin incidentes.
- Iniciativas de Seguridad.
- Reporte de Incidentes.
- Alertas de Seguridad.
- Señalización, Delimitación y Confinamiento de áreas de Trabajo.
- Capacitación de Seguridad, uso de Equipo de Protección Personal, uso de arnés en altura.
- Practicas Criticas de Seguridad en el Trabajo..