



PROYECTOS DE ILUMINACIÓN

LUMINATEC

CAT **Á**LOGO DE PRODUCTOS 2022

NOSOTROS:

Compañía a su servicio para brindarle **SOLUCIONES INTEGRALES** a través de proyectos de **iluminación vial, decorativos y funcionales**. Contamos con opciones a su alcance y necesidades.

- ILUMINACIÓN COMERCIAL Y VIAL
- CERTIFICACIÓN
- MANTENIMIENTO A ALUMBRADO PÚBLICO
- ASESORÍA PERSONALIZADA
- TRÁMITES ANTE CFE
- MOBILIARIO URBANO
- VENTA DE MATERIAL ELÉCTRICO Y MÁS



LUMINATEC®



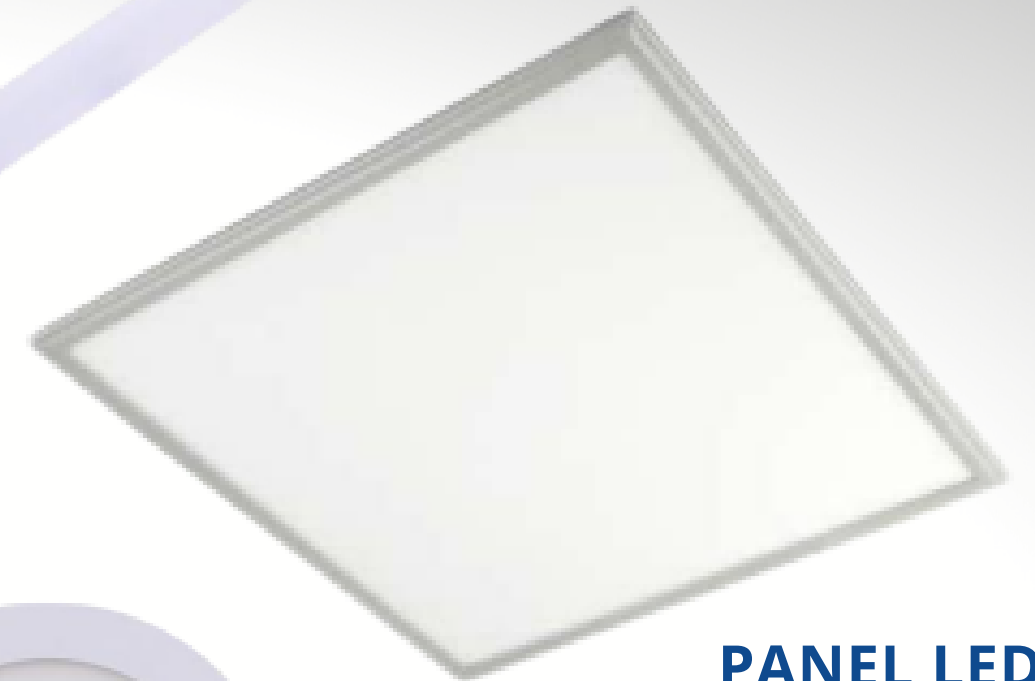
**ILUMINAMOS OFICINAS, ESCUELAS,
HOSPITALES, COMERCIO Y MÁS.**



GABINETE LED.



**SOBREPONER O
SUSPENDER.**



PANEL LED.



DOWN LIGHT.

LUMINARIAS LED PÚBLICAS CON
CERTIFICACIÓN
Y AMPLIO ALCANCE LUMÍNICO.

ILUMINACIÓN VIAL Y PÚBLICA.





60 W

Con sensor PIR Operación al 20% en reposo

50 W

100% de luz continua

APLICACIONES



Almacenes



Fábricas



Vialidad



Estacionamientos



Jardines



LUMINARIAS SOLARES LED



Luminarias CON PANEL SOLAR para exterior con certificación y amplio alcance lumínico.

key: LMTC HS-60

- Potencia: 60w
- Batería: 11.1 V 32 Ah
- Flujo Luminoso: 7 800 al 100% lm
- Flujo luminoso: 1 560 al 20% lm
- Temperatura de color: 5 700 K
- IP65
- Vida útil: 50 000h
- Material: Aluminio Alta Resistencia
- Certificado: NOM-031-ENER-VIGENTE

CARACTERÍSTICAS TÉCNICAS

MÁS SEGURIDAD



LUMINATEC®



LUMINATEC®



key: LMTC11-60

- *Potencias: 30w, 50w, 60w , 80w, 100w o 120w*
- *Tensión Nom: 100-265 V*
- *Eficacia Luminosa: 116.6 lm/W*
- *Flujo luminoso: 6 000 a 14 000 lm*
- *Temperatura de color: 5 700 K- 6000k*
- *IP65*
- *Vida útil: 50 000h*
- *Certificado: NOM-031-ENER-VIGENTE*
- *Material: Aluminio Alta Resistencia*

LUMINATEC MR



LUMINATEC MR



CARACTERÍSTICAS TÉCNICAS

APLICACIONES



Fábricas



Vialidad



Estacionamientos



LUMINATEC®



MENOR IMPACTO AMBIENTAL



Luminarias led para exterior con certificación y amplio alcance lumínico.



key: LMTc FT-45

- *Potencia: 40 W / 50 W* ● ●
- *Tensión Nominal 100-240 V*
- *Flujo luminoso: 3 800 lm / 5 190 lm*
- *Temperatura de color: 6 500 K*
- *Vida útil: 25 000 Hrs*
- *Certificado: NOM-003-ENER-VIGENTE*

CARACTERÍSTICAS TÉCNICAS

APLICACIONES



Residenciales



Centro Comerciales



Almacenes



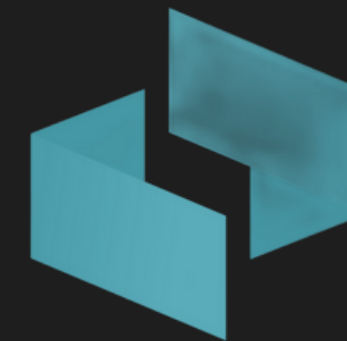
Jardines



Perímetros



ILUMINACIÓN ARQUITECTÓNICA



REFLECTORES LED MULTICOLOR

• RGB

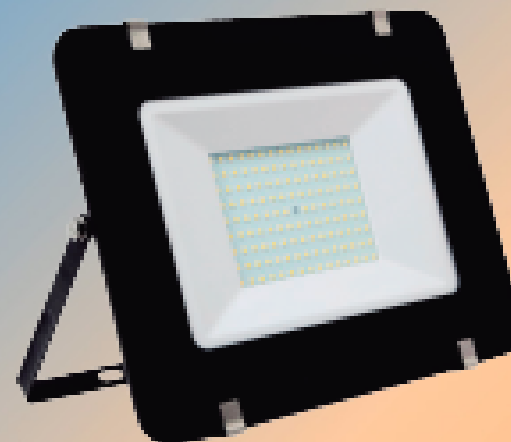
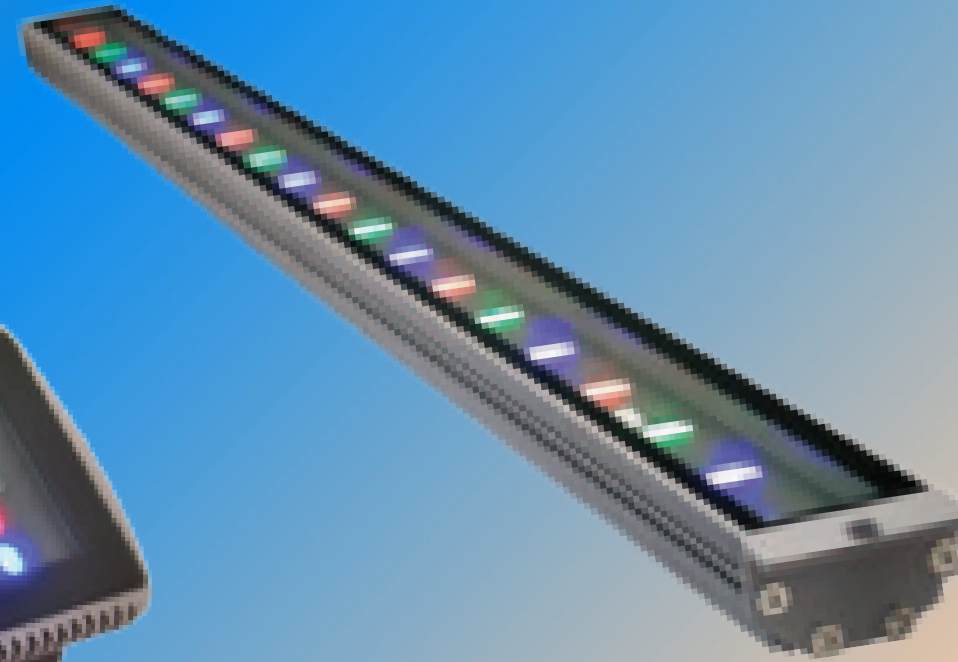
APLICACIONES



key: LMTC RX-01

- *Potencia: 20W - 200 W*
- *Tensión: 100 - 240 V*
- *Flujo Luminoso: 1 300 lm - 20 000 lm*
- *Temperatura de color: 6 500 K ó RGB*
- *IP65*
- *Vida útil: 25 000h*
- *Aluminio de Alta resistencia*
- *Certificado: NOM-003-SCFI VIGENTE*

CARACTERÍSTICAS TÉCNICAS



MEJOR ILUMINACIÓN



Puntas de poste LED integrado. Con certificación y amplio alcance lumínico.

key: LMTC PPL

- *Potencia: 60w*
- *Flujo Luminoso: 6 500 a 7 500lm*
- *Temperatura de color: 5 700 K y 6500 K*
- *IP65*
- *Vida útil: 30 000h*
- *Material: Aluminio Alta Resistencia*
- *Certificado: NOM-031-SCFI-VIGENTE*

CARACTERÍSTICAS TÉCNICAS

APLICACIONES





U M I N A T

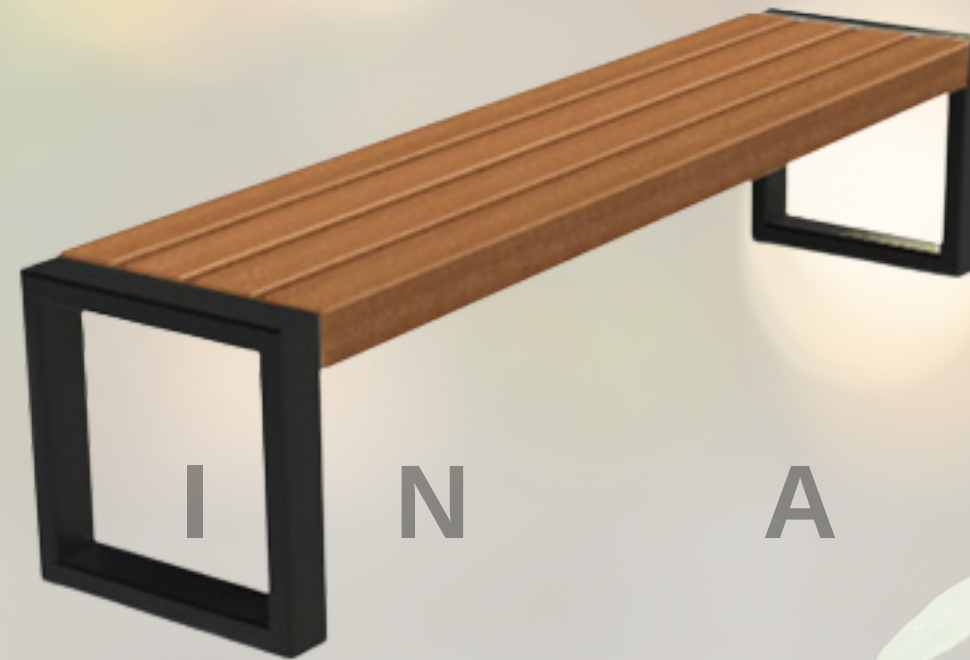

**INSTALACIONES Y
SOPORTE TÉCNICO**
LUMINATEC®

LUMINATEC®

DECORACIÓN CON ESTILO



MOBILIARIO - PROYECTOS - MATERIAL ELÉCTRICO



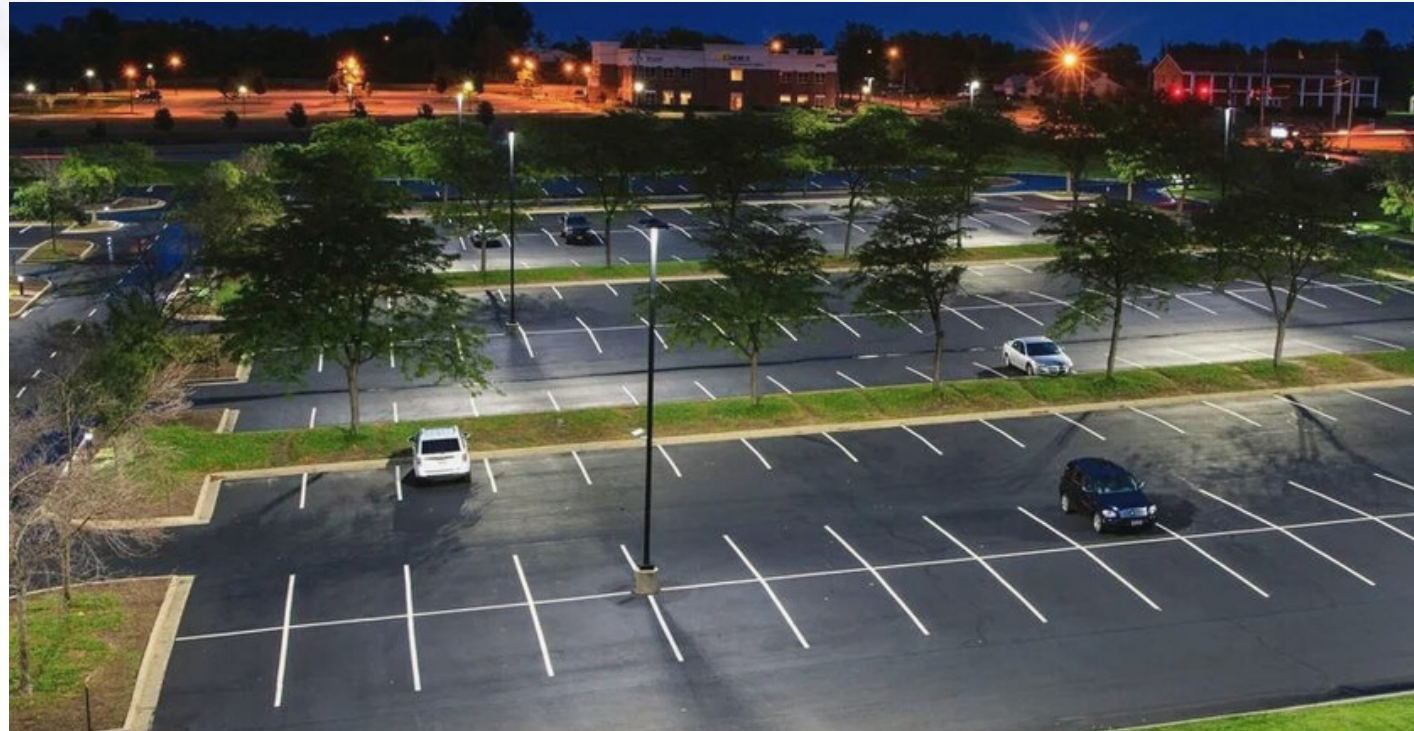
L U M I N A T E C



MOBILIARIO - PROYECTOS- MATERIAL ELÉCTRICO



PINTURA PARA TRÁFICO E ILUMINACIÓN EN ESPACIOS PÚBLICOS





- + ILUMINACIÓN
- + IMÁGEN URBANA
- + SEGURIDAD

www.luminatecmx.com



C O N T A C T O . 7 7 3 1 0 1 9 2 1 2

R . F . C . G J M 1 9 0 6 1 0 Q 1 2

- Hidalgo-Puebla-Tlaxcala