

CURRICULUM VITAE



Artefactos  
Luminicos,  
s.a. de c.v.



## ¿QUIÉNES SOMOS?

*Somos una empresa 100% mexicana, especialista en la especificación, venta y distribución de sistemas de iluminación profesional, nos dedicamos a dar soluciones integrales de iluminación y eficiencia energética por medio de la asesoría de Ingenieros y técnicos profesionales especializados en la materia estamos listos para apoyarte en tus proyectos de iluminación para el sector privado, habitacional, parques, jardines, iglesia, industria, vialidades, autopistas, carreteras, etc.*





# **Artefactos Luminicos**

Tu solución en iluminación

## **□ Objetivo**

Llevar al sector público, privado y de infraestructura en general soluciones eficientes, objetivas y de calidad, comprometidos con la sociedad en general .



# **Artefactos Luminicos**

## Tu solución en iluminación

### **□ Misión**

Ser una empresa mexicana comprometida con la sociedad llevando siempre los valores de la ética, la justicia, el profesionalismo y la honestidad.



# **Artefactos Luminicos**

Tu solución en iluminación

## **□ Visión**

Ser una empresa líder en el giro de la iluminación, responsable con el medio ambiente y calidad en los servicios prestados. Proponer siempre soluciones profesionales a los proyectos presentados.



## CÉDULA DE IDENTIFICACIÓN FISCAL



**HACIENDA**  
SECRETARÍA DE HACIENDA Y CRÉDITO PÚBLICO



ALU9612185C9  
Registro Federal de Contribuyentes

ARTEFACTOS LUMINICOS  
Nombre, denominación o razón  
social

idCIF: 14100631466  
VALIDA TU INFORMACIÓN  
FISCAL



# Principales proyectos de iluminación

**ALUMBRADO DEL CIRCUITO EXTERIOR MEXIQUENSE**



**FERROCARRIL SUBURBANO**





**AGUILAS BLANCAS I.P.N.**



**ESTACIONAMIENTO I.P.N. HIDALGO**



**GIMNASIO ZACATENCO I.P.N.**







## **PLANTA GUNDERSON TLAXCALA**

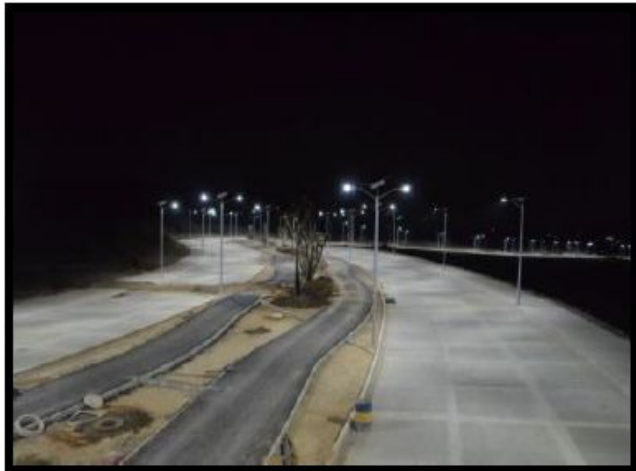


## **UNIVERSIDAD NACIONAL AUTÓNOMA DE MÉXICO**

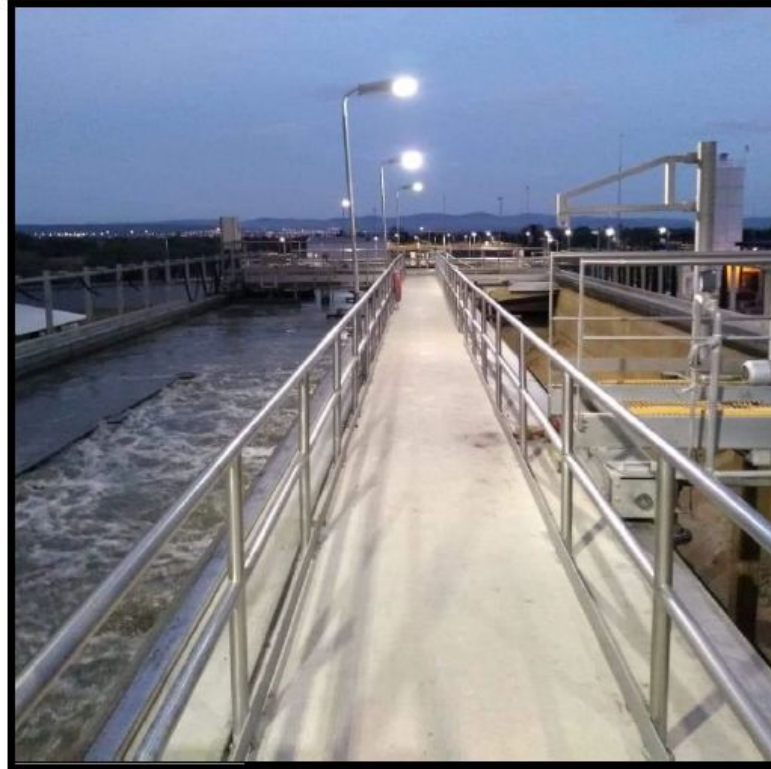




**VIALIDAD EN SANTIAGO  
TLAPACOYA HIDALGO**



**ILUMINACIÓN PLANTA SUEZ**



**VIADUCTO VICENTENARIO,  
ESTADO DE MÉXICO**





**OFICINAS DE TRAMO III VIADUCTO  
BICENTENARIO, 1000 m2 (OHL, S.A.).**



**PLANTA FOTOVOLTAICA SUEZ**





# Algunos de nuestros clientes





Principales líneas de Productos y marcas de las cuales somos distribuidores directos.

- **ILUMINACIÓN Y ALUMBRADO**



# Socios comerciales y distribuidor autorizado Acuity Brands



 HOLOPHANE



# Socios comerciales y distribuidor autorizado Acuity Brands

a·light

ACULUX

AEL American Electric Lighting

ANTIQUE STREET LAMPS

ATRIUS

cyclone

DTL DARK TO LIGHT

DG LOGIK

DISTECH CONTROLS

eldoLED

EUREKA

gotham

HEALTHCARE LIGHTING

HOLOPHANE

HYDREL

indy

IOTA

JUNO

LITHONIA LIGHTING

lucid

Luminaire Led

LUMINIS

MARK ARCHITECTURAL LIGHTING

nLIGHT

Peerless

RELOC WIRING SOLUTIONS

ROAM

sensor switch

SUNOPTICS

WINONA



- **FABRICACIÓN DE LUMINARIOS PROPIOS**

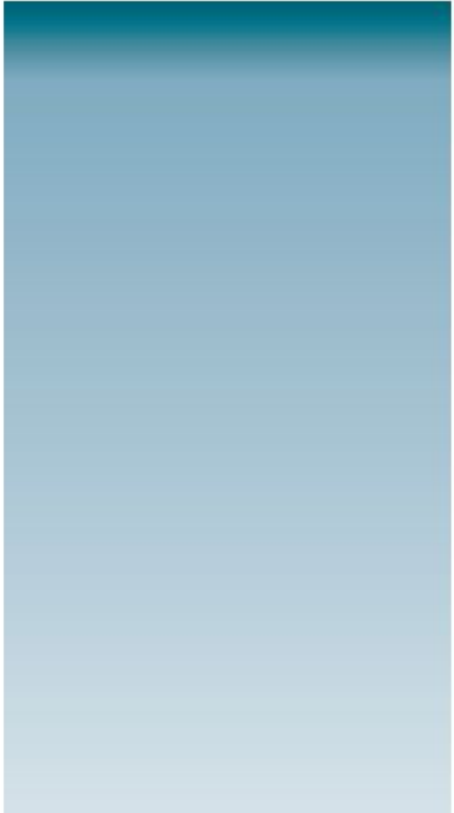


**ALUMBRADO  
EXTERIOR**

Punta de Poste.







## POSTES Y ACCESORIOS

### POSTES

**BASE PEDESTAL  
PARA POSTE  
METALICO**

**BASE DE  
CONCRETO**

**BASE PEDESTAL  
DECORATIVA**

**CRUCETAS  
TUBULARES.**

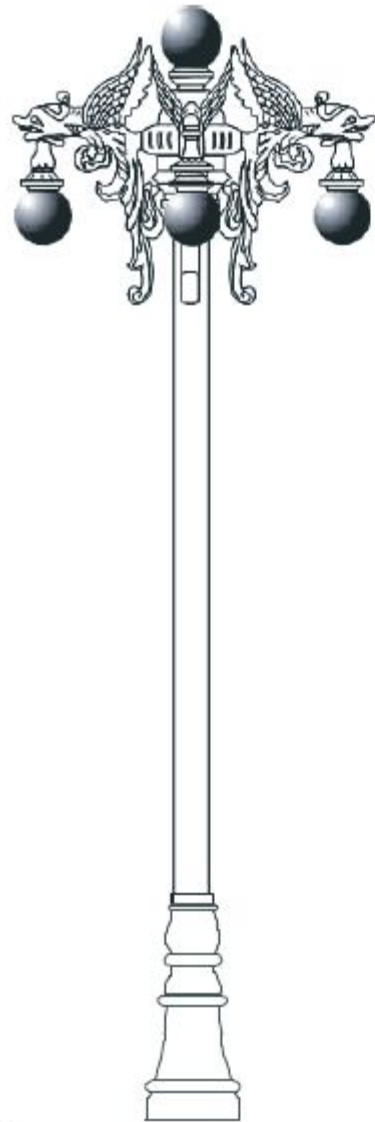
**CRUCETAS  
DE PTR.**

**ANCLAS**

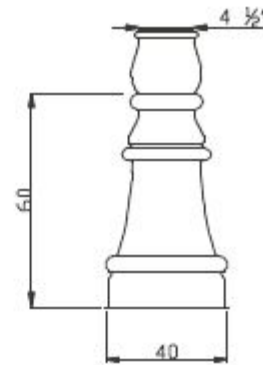
**BRAZOS**



BASE PEDESTAL DECORATIVA.  
CATALOGO No. BD-1



Su elegante diseño la hace ideal para iluminar gran variedad de proyectos arquitectónicos en áreas exteriores como: calles, avenidas, parques, plazas publicas, conjuntos residenciales, o como elemento decorativo tanto en exteriores como interiores en centros comerciales o restaurantes.



Unidades en centímetros



Ave. Juárez No. 9-2 San Mateo Ixtacalco, Cuautitlán Izcalli, Edo. de México C.P. 54713  
TEL Y FAX: 5872 21 16 / 21 32 / 17 64 5870 07 71/73/78 [www.artefactosluminicos.com](http://www.artefactosluminicos.com)



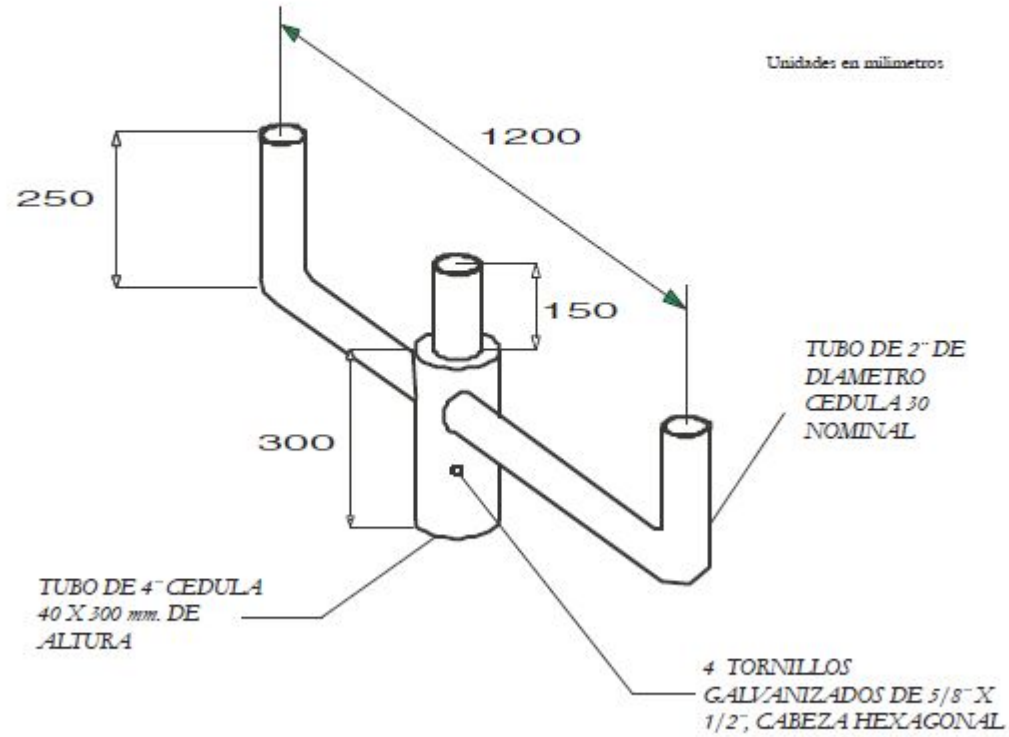


ACCESORIOS - CRUCETAS

CRUCETA TUBULAR PARA 3 LUMINARIOS  
CATALOGO No. C-TC30-3

Terminados:

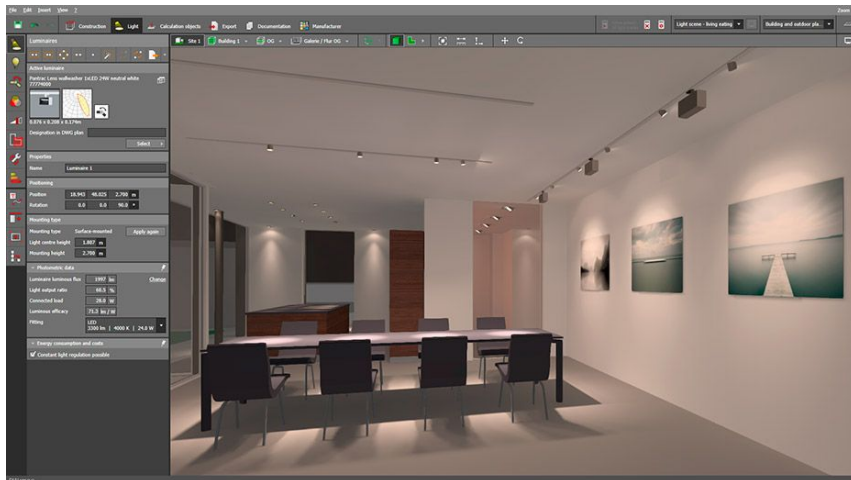
1. Galvanizados por inmersión en caliente.
2. Primer anticorrosivo.





# Nuestro Compromiso

- **Nuestro compromiso, la experiencia adquirida a través de los años y los cambios tecnológicos que vive el mundo hoy día, nos permiten brindar una solución óptima, eficiente y con el mejor retorno de inversión del mercado.**
- **Contamos con un departamento, completamente dedicado a la realización de Proyectos de iluminación profesional.**



# DIALux





Trabajamos con la norma oficial mexicana nom 025 para garantizar los niveles requeridos de acuerdo al area de trabajo.

Niveles de Iluminación

Tarea Visual del Puesto de Trabajo	Area de Trabajo	Niveles Mínimos de Iluminación (luxes)
En exteriores: distinguir el área de tránsito, desplazarse caminando, vigilancia, movimiento de vehículos.	Exteriores generales: patios y estacionamientos.	20
En interiores: distinguir el área de tránsito, desplazarse caminando, vigilancia, movimiento de vehículos.	Interiores generales: almacenes de poco movimiento, pasillos, escaleras, estacionamientos cubiertos, labores en minas subterráneas, iluminación de emergencia.	50
En interiores.	Areas de circulación y pasillos; salas de espera; salas de descanso; cuartos de almacén; plataformas; cuartos de calderas.	100
Requerimiento visual simple: inspección visual, recuento de piezas, trabajo en banco y máquina.	Servicios al personal: almacenaje rudo, recepción y despacho, casetas de vigilancia, cuartos de compresores y pailería.	200
Distinción moderada de detalles: ensamble simple, trabajo medio en banco y máquina, inspección simple, empaque y trabajos de oficina.	Talleres: áreas de empaque y ensamble, aulas y oficinas.	300





# Oficinas generales

Avenida Juarez 9 San Mateo Ixtacalco Cuautitlan Izcalli Estado de México .

[www.artefactosluminicos.com.mx](http://www.artefactosluminicos.com.mx)

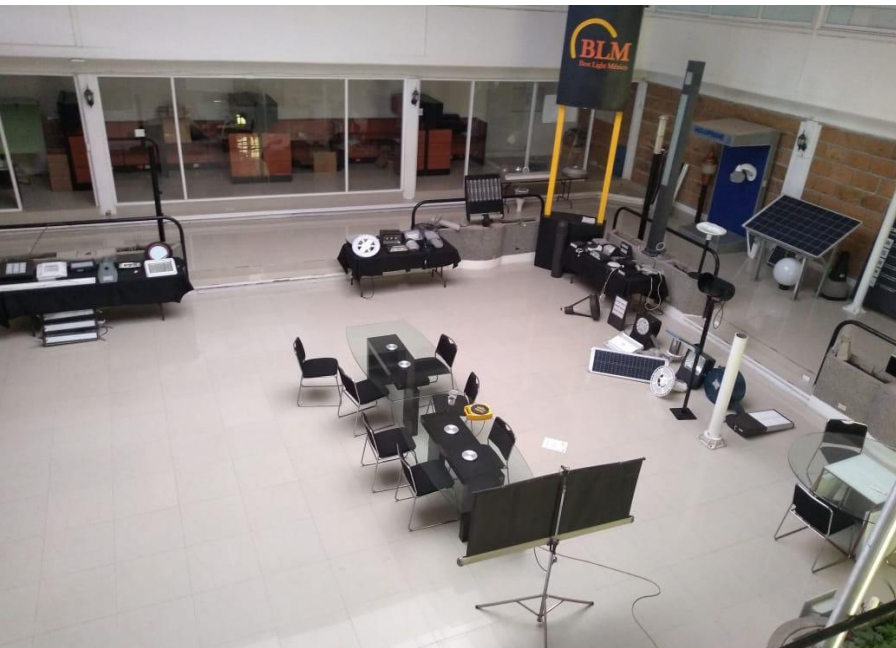
[artefactosluminicos@gmail.com](mailto:artefactosluminicos@gmail.com)

[ventas@artefactosluminicos.com.mx](mailto:ventas@artefactosluminicos.com.mx)

tel . 5558728326  
5558722116



55 49 8544 53





Muchas gracias por su atención

Esperamos nos den la oportunidad de atender sus Proyectos de iluminación en general .