

# EGC

## SUSTENTABLE



2022



CATALOGO

# Servicios Especializados



# ¿Qué es EGC?

**Empresa sustentable, enfocada  
en reducir el impacto que genera  
involuntariamente la industria  
durante sus procesos.**

*Ego sustentable*





# Contenido

## 04 ..... MANTENIMIENTO PREDICTIVO

06 ..... Análisis de Vibraciones

08 ..... Termografía

10 ..... Análisis de Aceite

## 11 ..... CAPACITACIONES

12 ..... Introducción al PdM

13 ..... Análisis de Vibraciones

14 ..... RCM  
(Mantenimiento Centrado  
en la Confiabilidad)

15 ..... ¿Quiénes nos avalan?





# MANUTENIMIENTO PREDICTIVO



# VIBRACIONES





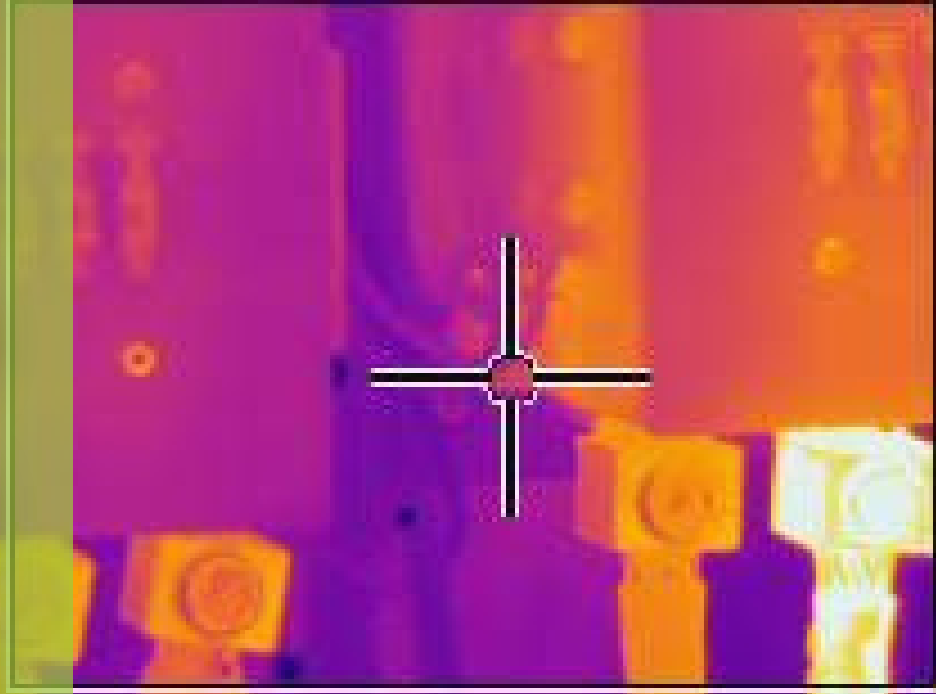
# ANÁLISIS DE VIBRACIONES



**Los datos analizados a través de las vibraciones se utilizan para determinar la salud de la máquina rotativa e identificar cualquier problema inminente en la maquinaria, como desalineación, desequilibrio, un problema de cojinetes o lubricación, piezas deformadas, entre otras.**



# TERMOGRAFÍA





# TERMOGRAFÍA

A través de la Termografía podemos **analizar el comportamiento térmico** localizando problemas eléctricos, en tableros, motores, transformadores, subestaciones, así como problemas de aislamiento térmico en cámaras frías y hornos.





# ANÁLISIS DE ACEITE





# ANÁLISIS DE ACEITE

**El análisis de aceites es una técnica predictiva que ofrece valiosa información para determinar cuándo se debe intervenir una máquina y diagnosticar:**

- **Deterioro**
- **Desgaste**
- **Contaminación**



# CAPACITACIONES

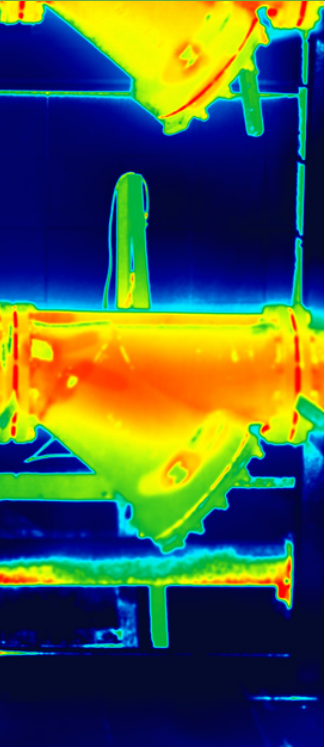




# INTRODUCCIÓN AL MANTENIMIENTO PREDICTIVO

## TEMARIO

- **Mantenimiento 1ra, 2da y 3ra Generación**
- **Que es el PdM**
- **Para que sirve el PdM**
- **Técnicas de PdM**
- **Como comenzar nuestro PdM.**
- **Identificación de activos.**





# ANÁLISIS DE VIBRACIONES

## TEMARIO

- **Introducción a las vibraciones**
- **Conceptos básicos**
- **Análisis de espectro FFT**
- **Identificación de Activos**
- **Configuraciones de mediciones**
- **Modos de falla**
  - **Rodamientos**
  - **Desbalance**
  - **soltura mecánica**
- **Resonancia, frecuencia natural**



RCM

# Mantenimiento Centrado en la Confiabilidad

## TEMARIO

- **Que es RCM**
- **Confiabilidad**
- **Mantenimiento Reactivo**
- **Mantenimiento Preventivo**
- **Mantenimiento Predictivo**
- **Mantenimiento Proactivo**
- **Identificación de Modos de fallo**
- **Programa de Mantenimiento**
- **Análisis Causa Raíz**
- **Ventajas y deventajas de RCM**



## ¿Quiénes nos avalan?

- **Certificado Análisis de vibraciones Categoría 1 por BINDT (British Institute of Non-Destructive Testing) con norma ISO18436**
- **Certificado Balanceo Dinámico de Maquinaria Rotativa SKF DE MEXICO SA DE CV.**
- **Certificado RCM Mantenimiento tercera generación**





## Nuestros Clientes

Tenemos como clientes principales a **GM Silao, Michelin Leon, Graphics (Kellogg), Bartlett Contri, Standard Profil, PROCTER & GAMBLE Apizaco, SCHLEMMER, S. A. DE C. V. Puebla;** ya que contamos con oficinas en **Querétaro, Tlaxcala y Puebla.**







*"Hacia un  
mantenimiento  
sustentable"*





*Ego sustentable*



**Follow us on our social  
networks**



**Digital card  
contact us**

