



# PRISMAT

PROYECTOS DE INGENIERIA, SERVICIOS Y MAQUINADOS DE TLAXCALA

---

# ¿Quiénes somos?

---

PRISMAT es una empresa especializada en proyectos de ingeniería, mantenimiento industrial y fabricación metalmecánica, enfocada en ofrecer soluciones confiables, seguras y eficientes para plantas industriales.

Trabajamos con personal capacitado, procesos definidos y un enfoque técnico orientado a la calidad, el cumplimiento y la mejora continua.

## NUESTRAS FORTALEZAS

- Personal certificado (DC3)
- Registro REPSE vigente
- Instalaciones industriales propias
- Enfoque en seguridad y calidad
- Experiencia en entornos industriales

# Capacidades

---

Servicios industriales integrales

## **SOLDADURA Y FABRICACIÓN METALMECÁNICA**

- Estructuras metálicas y bastidores
- Racks, tolvas y soportes industriales
- Escaleras, plataformas y guardas
- Ductería y cubiertas metálicas

## **MAQUINADO DE PRECISIÓN**

- Flechas, bujes y engranes
- Pernos y tornillería especial
- Boquillas, manifolds y dispositivos
- Fabricación y reparación de componentes
- Maquinado en acero al carbón e inoxidable

## **MANTENIMIENTO INDUSTRIAL**

- Mantenimiento preventivo y correctivo
- Reparación de maquinaria
- Fabricación de refacciones
- Ajustes mecánicos en planta

## **OBRA CIVIL Y PINTURA INDUSTRIAL**

- Remodelaciones industriales
- Obra civil en instalaciones productivas
- Pintura industrial y fachadas
- Adecuaciones de infraestructura

# Cientes e industrias atendidas

---

## Experiencia en distintos sectores productivos

### Industrias atendidas:

- Automotriz
- Vidrio y fibra de vidrio
- Manufactura industrial
- Procesos químicos
- Infraestructura industrial

### Tipo de clientes

- Plantas industriales
- Empresas manufactureras
- Contratistas y proveedores industriales
- Áreas de mantenimiento, ingeniería y proyectos



# CASOS DE EXITO

## SERPENTÍN HELICOIDAL INDUSTRIAL | PROJECT: IDESA

### PROBLEMÁTICA OPERATIVA

Cliente requería implementar un sistema de calentamiento para materia prima almacenada en esfera industrial, enfrentando condiciones críticas:

- Instalación dentro de espacio confinado con acumulación potencial de gases de proceso.
- Restricción de maniobra y riesgos asociados a trabajos interiores.
- Necesidad de geometría helicoidal precisa para eficiencia térmica.
- Integración estructural sin afectar infraestructura existente.



# CASOS DE EXITO

## SERPENTÍN HELICOIDAL INDUSTRIAL | PROJECT: IDESA

### ENFOQUE TÉCNICO PRISMAT

#### Ingeniería aplicada a operación real

- Diseño helicoidal optimizado para transferencia térmica continua.
- Planeación estructural enfocada en montaje seguro dentro de esfera.

#### Fabricación industrial controlada

- Construcción en acero al carbón cédula 40.
- Control dimensional durante armado.

#### Integración segura en campo (EPC Execution)

- Protocolos para espacio confinado: extracción de gases, arneses con línea retráctil, EPP especializado.
- Instalación sin interferencias operativas.



# CASOS DE EXITO

## SERPENTÍN HELICOIDAL INDUSTRIAL | PROJECT: IDESA

### VALIDACIÓN Y ASEGURAMIENTO DE CALIDAD

- Prueba hidrostática 1.5x conforme normativa.
- Ensayos de líquidos penetrantes (END) realizados por personal certificado.
- Verificación estructural y funcional.

### RESULTADO PARA EL CLIENTE

- Sistema listo para operación continua y segura.
- Integración exitosa en infraestructura existente.
- Ejecución técnica bajo estándares industriales verificables.



# CASOS DE EXITO

## REDISEÑO Y CONSTRUCCION DE RAMPAS | PROJECT: WEXLER

### PROBLEMÁTICA OPERATIVA

- Alto número de maniobras necesarias para carga y descarga de trailers dentro de área industrial.
- Necesidad de mejorar accesos para optimizar flujo logístico y reducir tiempos operativos.
- Limitaciones estructurales existentes y ajustes necesarios en infraestructura hidráulica (descargas pluviales).
- Requerimiento de adecuaciones sin afectar operación activa de la nave.



# CASOS DE EXITO

## REDISEÑO Y CONSTRUCCION DE RAMPAS | PROJECT: WEXLER

### ENFOQUE TÉCNICO PRISMAT

#### Optimización funcional del área de ingreso

- Ampliación de accesos en rampas No. 11, 13 y 14 para mejorar maniobrabilidad.
- Rediseño orientado a reducción de movimientos de carga.

#### Adecuación estructural y obra civil especializada

- Construcción de rampas en concreto  $f'c$  250 kg/cm<sup>2</sup>.
- Refuerzo estructural con armado de varilla de 3/8".
- Construcción de guarniciones resistentes y acabados industriales.

#### Integración con infraestructura existente

- Ajustes en descargas pluviales y demolición controlada de banquetas.
- Limpieza y rehabilitación de canaletas existentes.
- Aplicación de pintura industrial para entrega final de alto estándar.



# CASOS DE EXITO

## REDISEÑO Y CONSTRUCCION DE RAMPAS | PROJECT: WEXLER

### RESULTADO OPERATIVO

- Reducción significativa de maniobras en procesos de carga y descarga.
- Mejora en eficiencia logística y flujo operativo dentro de nave.
- Accesos más seguros y funcionales para operación diaria.
- Integración estructural y civil sin interrupciones críticas en planta.



# **SOLDADURA**

## **EN GENERAL**

- » Seguridad en maquinarias.
- » Guardas y protecciones.
- » Escaleras y tubería en general.
- » etc...



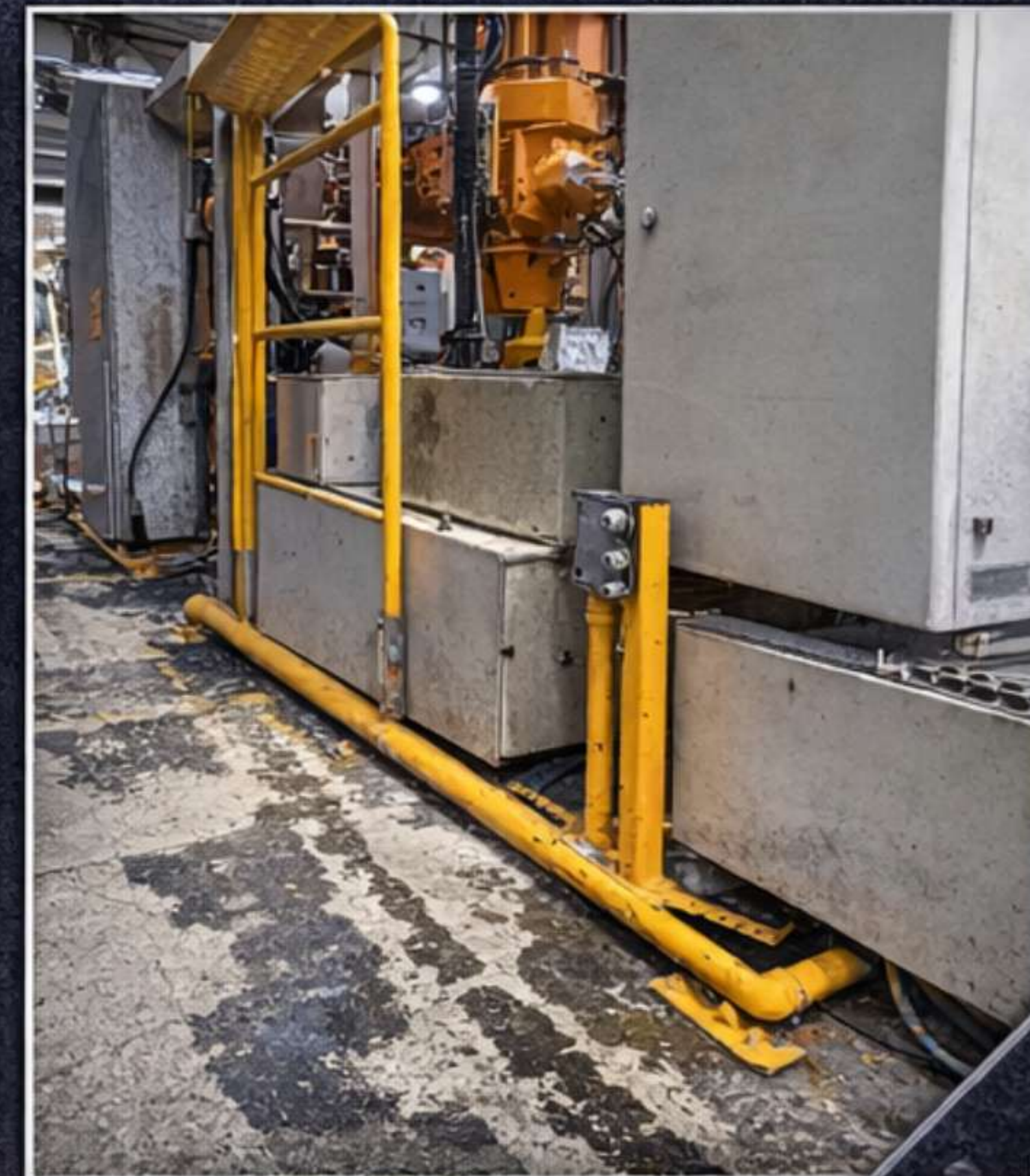
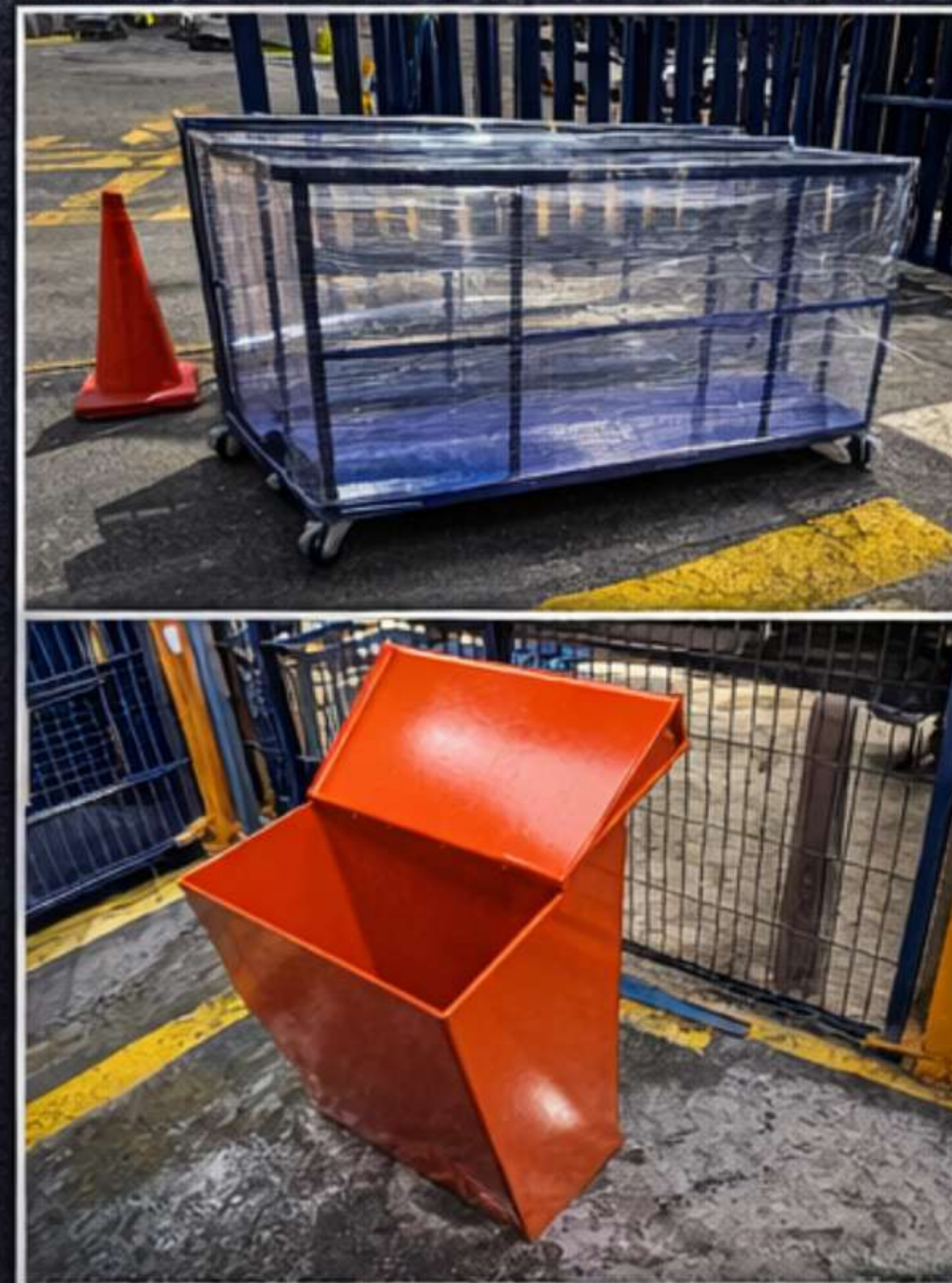
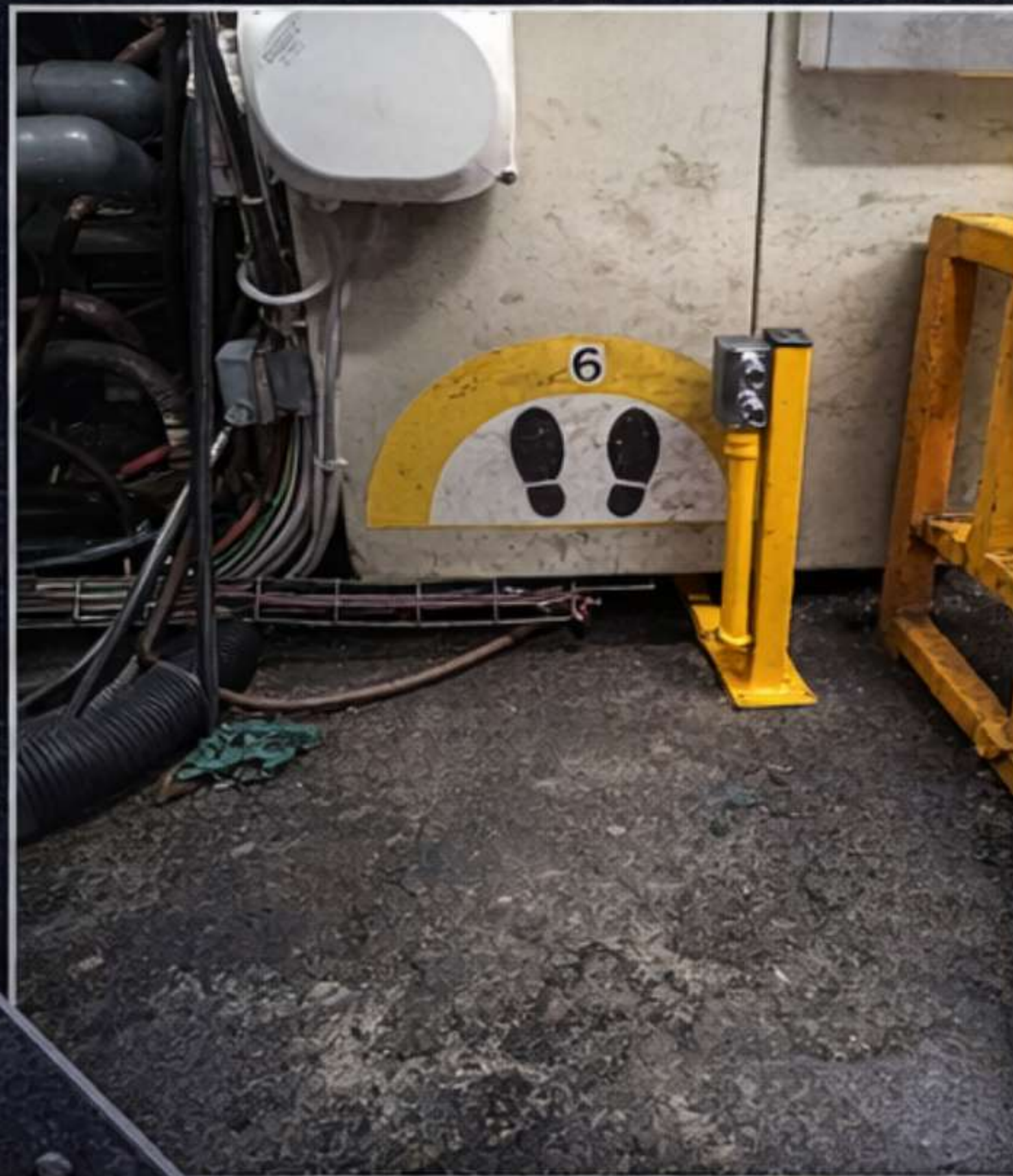
# CLIENTES INDUSTRIALES – EXPERIENCIA APLICADA

CLIENTE INDUSTRIAL: **Euwe Eugen Wexler de México**

- Fabricación e integración industrial • plataformas
- cubiertas metálicas especiales
- tolvas metálicas personalizadas
- pasamanos y barreras de seguridad

## PROYECTOS REALIZADOS EN PLANTA ACTIVA

Integraciones realizadas en operación real sin afectar continuidad productiva.



# CLIENTES INDUSTRIALES – EXPERIENCIA APLICADA

CLIENTE INDUSTRIAL: **Motherson.**

- Fabricacion y montaje de estructurar reticulada triangular



CLIENTE INDUSTRIAL: **Motherson.**

- Fabricacion y montaje de estructura reticulada triangular



PRISMAT

# MAQUINADO DE PRECISIÓN Y ESTACIONES DE TRABAJO.

- » Diseño y fabricación de piezas
- » Metalmecánicas y dispositivos.



# INTERAUTO SUNSHADE AND PLASTICS DE RL DE CV

Diseño y fabricación de dispositivo de cunas y sonotrodos, para proceso de soldadura Ultrasónica, así como maquinado de boquillas y dispositivos de sujeción para distintas piezas.



**DISEÑO Y FABRICACIÓN DE DISPOSITIVOS ESPECIALES**

# DBW México.- CIX I.

Fabricación de *dispositivos para la medición de rollos de fibra de vidrio.*

Fabricación de *dispositivos de cunas y dinamómetro, para el área de metrología.*

Fabricación de *estaciones de trabajo con aluminio estructural.*



**INNOVACIÓN Y PRECISIÓN EN INGENIERÍA**

# **EUWE EUGEN WEXLER DE MÉXICO S.A. DE C.V.**

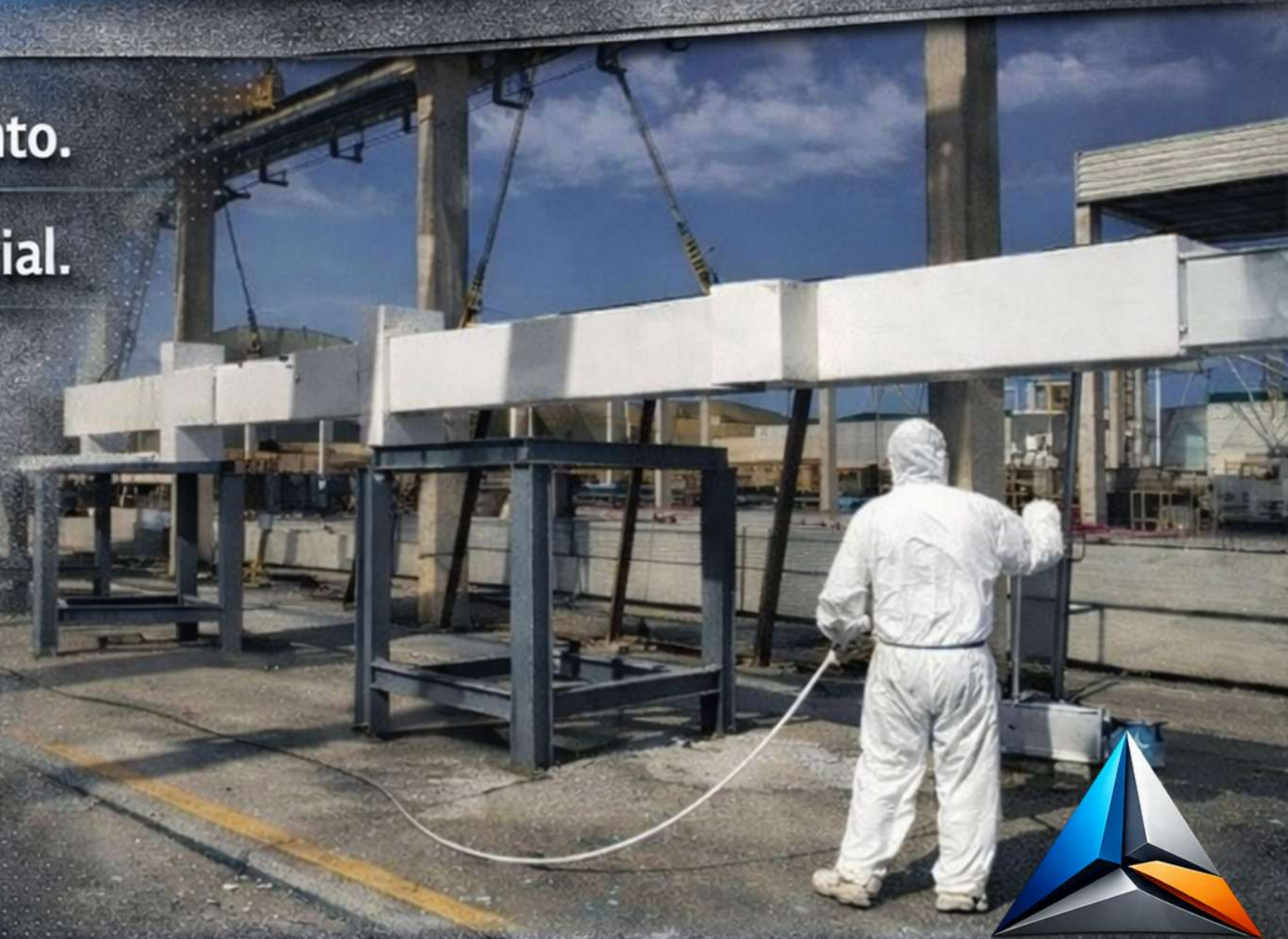
Fabricación y reparación de Flechas, Bujes, Boquillas, Bridas, Cribas para molinos, dispositivos, rodillos, engranes y todo lo relacionado al Mantenimiento de la maquinaria en Planta, así como estaciones de trabajo.



**EXPERTOS EN MANTENIMIENTO Y FABRICACIÓN INDUSTRIAL**

# **OBRA CIVIL Y PINTURA EN GENERAL**

- »» Construcción y mantenimiento.
- »» Aplicación de pintura industrial.



**PRISMAT**

# Euwe Eugen Wexler de México S.A. de C.V.

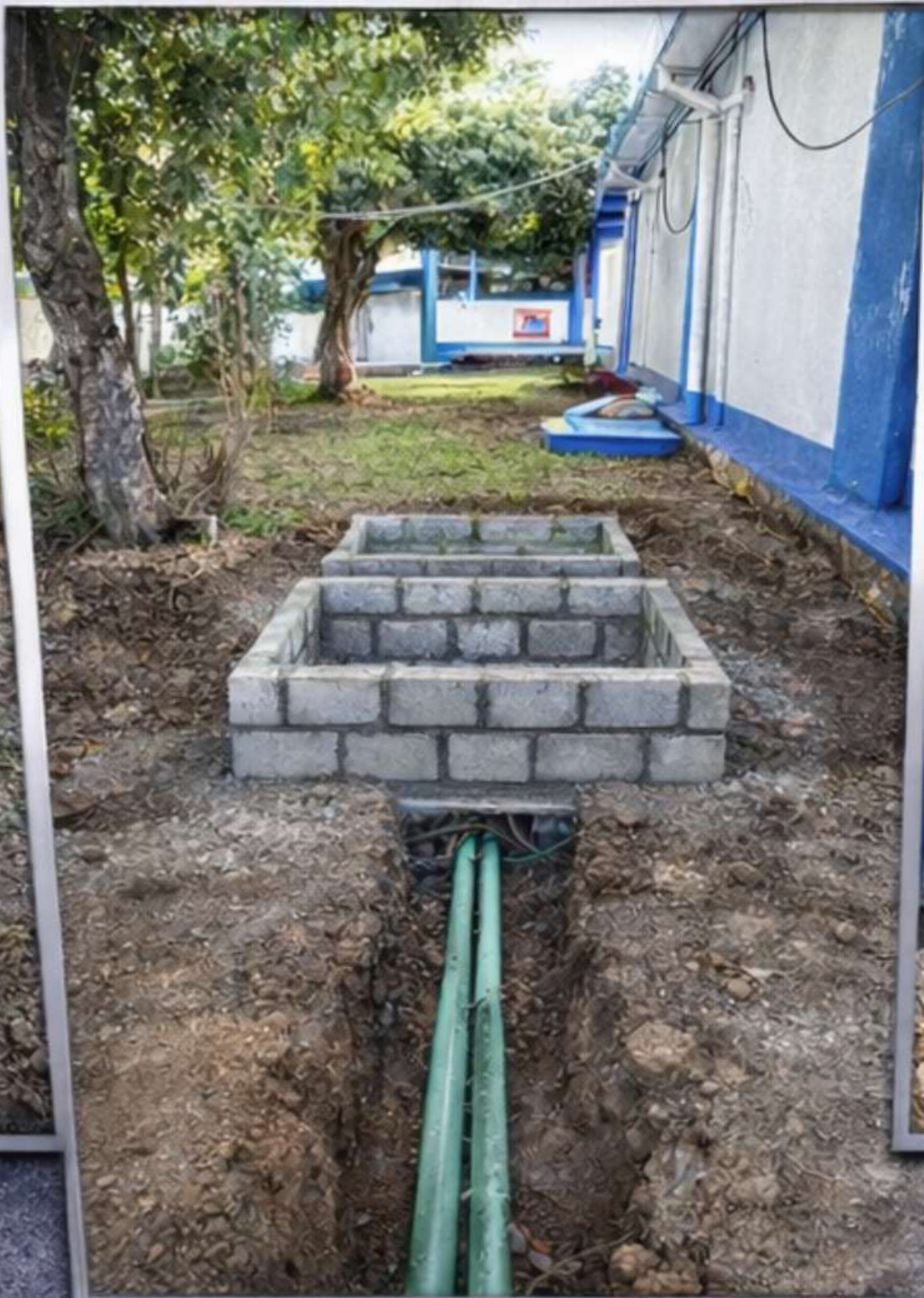
Adecuación de espacio conferencial mediante división física para conformación de dos oficinas independientes, destinadas a uso administrativo.



# Universidad Pedagógica Nacional.-

## Tuxtepec Oaxaca.

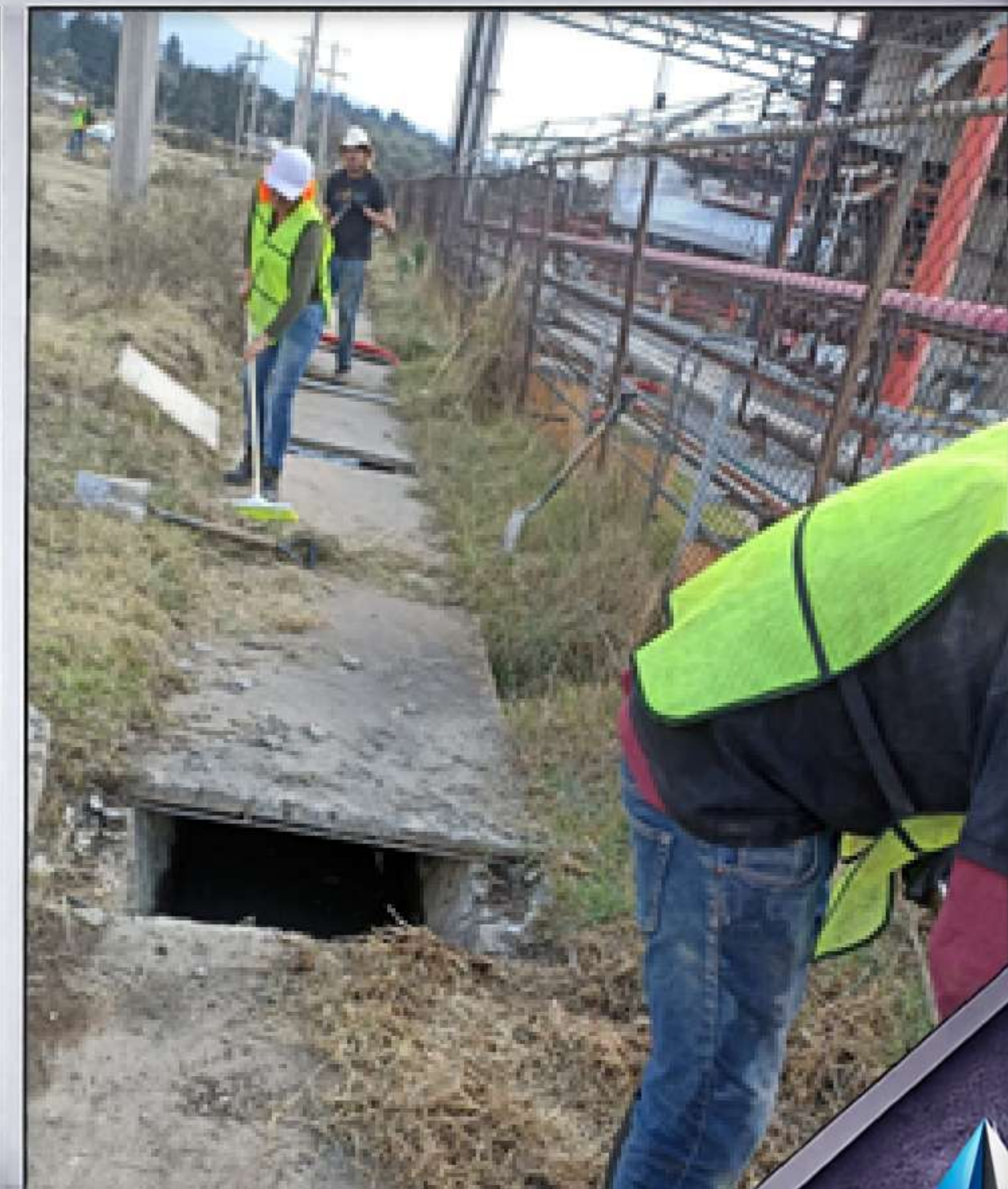
Construcción de registros eléctricos, instalación de tubería y cableado para habilitación de sistemas de Aires acondicionados y alumbrado.



PRISMAT

# Grupo IDESA , - Planta Novidesa Tlaxcala

Mantenimiento de canal de descarga de aguas pluviales,  
con una longitud de 366 metros.



**MANTENIMIENTO DE CANAL PLUVIAL**



**PRISMAT**

# Conversemos sobre su próximo proyecto

- Ingeniería aplicada
- Fabricación industrial
- Integración en campo

**Ing. Juan Manuel González**

Líder de Proyectos e Ingeniería Comercial

☎ **221 364 2243**

✉ [Prismat.Industrial@gmail.com](mailto:Prismat.Industrial@gmail.com)

Ingeniería real. Ejecución confiable.  
Resultados comprobables.

