

División Vivienda



Conectando Soluciones



Conócenos

En 1978, en el puerto de Tampico, se fundó la compañía **Eléctrico S.A. de C.V.**, dedicada al suministro de equipo y materiales eléctricos. Desarrollándose en pleno crecimiento demográfico con un enfoque de construcción en vivienda residencial, vertical y de interés social.



Eléctrico S.A de C.V.



Web electrico.com.mx



Conectando Soluciones



Productos

CONDUCTORES ELÉCTRICOS



KOBREX
CONDUCTORES ELÉCTRICOS



Indiana
Wire & Cable

VIKON
Una marca Viakable

CDC
CONDUCTORES ELÉCTRICOS

Southwire

ILUMINACIÓN



OSRAM

ENERGAIN
ILUMINACIÓN SUSTENTABLE

LEDVANCE

tecnolite

Precios Especiales a Proyectos



Conectando Soluciones

Productos

MATERIAL ELÉCTRICO



TUBERÍA Y CANALIZACIÓN



Precios Especiales a Proyectos



Conectando Soluciones



Productos

AISLANTES ELÉCTRICOS



3M Ciencia.
Aplicada a la vida.™



HERRAMIENTAS



KLEIN TOOLS, INC.



Precios Especiales a Proyectos



Conectando Soluciones



Productos

ILUMINACIÓN SMART



tecnolite



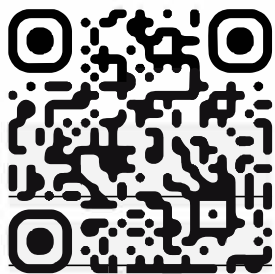
ESTEVEZ
Conectando lo extraordinario

Precios Especiales a Proyectos



Conectando Soluciones

Sucursales



Escanea el Código para obtener más información de nuestras sucursales

TAMPICO

833 228 72 72

XALAPA

228 420 86 87

AEROPUERTO

427 176 46 36

ALTAMIRA

833 230 30 40

PUEBLA

222 242 60 53

WTC CDMX

PROYECTOS

55 90 00 4380

VERACRUZ

229 927 23 60

QUERÉTARO

442 242 78 21

POZA RICA

728 826 64 64

SAN JUAN DEL RÍO

427 688 25 00

www.electrico.com.mx

Contacto

Nombre: SAMUEL FUENTES RIVERA

Teléfono: 2285938039

Correo: sfuentes@electrico.com.mx

División Industria



Conectando Soluciones



¿Quiénes Somos?

En 1978, se fundó la compañía **Eléctrico S.A. de C.V.**, desarrollándose en el Golfo de México, diversificando su enfoque industrial y petroquímico, convirtiéndonos en especialistas en suministro de equipo y material eléctrico.

Nuestra clara visión industrial, junto con la misión y sin olvidar nuestros objetivos de calidad, asesoría técnica y servicio al cliente, nos llevan a tener hasta el día de hoy 9 sucursales junto con 1 área de proyectos en la Ciudad de México.



Eléctrico S.A de C.V.



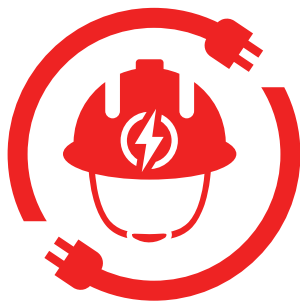
Web electrico.com.mx



Conectando Soluciones



Proyectos



SOLUCIONES Y SERVICIOS

Eléctrico Conectando Soluciones



Conectando Soluciones



Asesoría técnica especializada



Ingeniería y especificación



Estudios de iluminación



Servicios de mantenimiento y puestas en marcha



Asesoría en CÓDIGO RED



Ejecutores de Servicios Schneider Electric certificados por fábrica



Cálculo de sistemas de Tierras y Pararrayos



Taller Certificado ETS Schneider Electric

www.electrico.com.mx



Conectando Soluciones

Productos

TRANSFORMADORES



elastimold



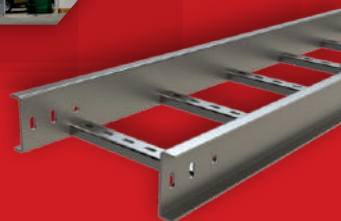
Accesorios de media tensión



COOPER
Crouse-Hinds by



EQUIPO A PRUEBA DE EXPLOSIÓN



www.electrico.com.mx



Conectando Soluciones

Productos

TIERRAS Y PARARRAYOS



TABLEROS

Somos distribuidor autorizado Schneider Electric



www.electrico.com.mx



Conectando Soluciones

Productos

CONDUCTORES ELÉCTRICOS



VIKON
Una marca Viakable

KOBREX
CONDUCTORES ELÉCTRICOS®

Indiana
Wire & Cable

CDC
CONDUCTORES ELÉCTRICOS



Southwire®



www.electrico.com.mx



Conectando Soluciones

Productos

ILUMINACIÓN



COOPER Lighting

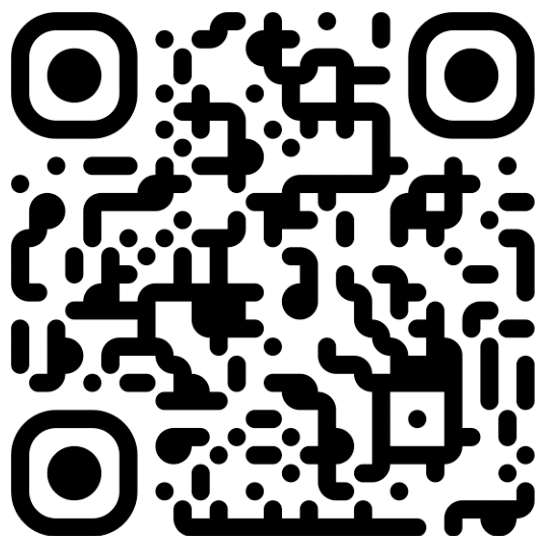
www.electrico.com.mx



Conectando Soluciones



Sucursales



Escanea el Código
para obtener más
información de
nuestras sucursales

TAMPICO

833 228 72 72

XALAPA

228 420 86 87

AEROPUERTO

427 176 46 36

ALTAMIRA

833 230 30 40

PUEBLA

222 242 60 53

WTC CDMX

PROYECTOS

55 90 00 4380

VERACRUZ

229 927 23 60

QUERÉTARO

442 242 78 21

POZA RICA

728 826 64 64

SAN JUAN DEL RÍO

427 688 25 00

www.electrico.com.mx



Conectando Soluciones

Cientes



Contacto

Nombre: SAMUEL FUENTES RIVERA

Teléfono: 2285938039

Correo: sfuentes@electrico.com.mx



SOLUCIONES Y SERVICIOS
Eléctrico Conectando Soluciones



Conectando Soluciones

SOLUCIONES Y SERVICIOS

Schneider
Electric





SOLUCIONES Y SERVICIOS
Eléctrico Conectando Soluciones



Conectando Soluciones

OFERTA DE SERVICIOS

- ⚡ **PUESTAS EN MARCHA:** Es un proceso de arranque, regulación y equilibrado de los equipos y/o sistemas que involucren de forma planificada, y es el momento de verificar que las fases anteriores de diseño, instalación y montaje se hayan ejecutado correctamente.
- ⚡ **MP ONE SHOT:** Mantenimiento único por equipo, este servicio es para paros programados durante el año de producción.
- ⚡ **MP RS1Y :** Son mantenimientos programados durante un año considerando de base dos visitas de inspección distribuida a consideración del cliente.
- ⚡ **ECOFIT:** Se entiende como "modernización" de algunas partes de un equipo (referidos sobre todo a los elementos del control y fuerza), cuyas piezas de fábrica ya han perdido su confiabilidad durante los años de uso.
- ⚡ **EMERGENCIAS:** Asunto o situación imprevistos que requieren una especial atención y deben solucionarse lo antes posible.





PUESTA EN MARCHA ALCANCE

#	EQUIPO
1	Seccion QED2 / QD Logic
2	Seccion CCM6
3	Seccion PZ4
4	Seccion Trihal
5	Seccion RM6-2 vías
6	Seccion RM6-3 vías
7	Seccion RM6-4 vías
8	Seccion SM6-24 KV
9	Seccion SM6-36 KV



PUESTA EN MARCHA REQUERIMIENTOS

ORDER FORM				Authorized Services Reseller			
SELECTOR PARA PUESTA EN MARCHA				Schneider Electric			
Solicitó							
Cotizó							
Aprobó							
Datos del sitio final				Dirección del sitio			
Oportunidad							
Cliente							
Usuario final				Contacto en sitio			
Contacto				Tel de contacto			

PUESTA EN MARCHA REQUERIMIENTOS

Part	Equipo a intervenir	Qty
1	PeM - Seccion QED2	-
2	PeM - Seccion CCM6	-
3	PeM - Seccion PZ4	-
4	PeM - Seccion Trihal	-
5	PeM - Seccion RM6 - 2 vias	-
6	PeM - RM6 - 3 vias	-
7	PeM - RM6 - 4 vias	-
8	PeM - Seccion SM6 - 24kV	-
9	PeM - Seccion SM6 - 36kV	1.00

Sección 2: Lugar de ejecución. Seleccione la CIUDAD donde se realizará el servicio

Ciudad	Tampico	Zona B
Estado	Tamaulipas	

Sin olvidar que se requieren visitas a planta para tomar los datos generales de los equipos, disposiciones especiales y fotografías para el personal de Schneider.

La garantía del servicio será de 6 meses.

MP ONE SHOT

#	EQUIPO
1	Seccion QED2 / QD Logic
2	Seccion CCM6
3	Seccion PZ4
4	Seccion Trihal
5	Seccion RM6-2 vías
6	Seccion RM6-3 vías
7	Seccion RM6-4 vías
8	Seccion SM6-24 KV
9	Seccion SM6-36 KV

Los requerimientos son exactamente los mismos que la puesta en marcha.



MP RS₁Y

Los requerimientos son exactamente los mismos que:

- ⚡ Puesta en marcha
- ⚡ MP One Shot

Sección 2: Visitas de asistencia ADICIONALES. Indique la cantidad y tipo de visitas adicionales que requiera el cliente

Visitas adicionales en horario laboral	2.00
Visitas adicionales en horario NO laboral	-

#	EQUIPO
1	Seccion QED2 / QD Logic
2	Seccion CCM6
3	Seccion PZ4
4	Seccion Trihal
5	Seccion RM6-2 vías
6	Seccion RM6-3 vías
7	Seccion RM6-4 vías
8	Seccion SM6-24 KV
9	Seccion SM6-36 KV

ECOFIT ALCANCE

Nota: Solo está disponible para versión removible

Cualquier otro tipo de interruptor que no este dentro de este alcance, se podrá cotizar sin embargo, la cotización tardara de 5 – 10 días hábiles en responder Schneider.

#	EQUIPO
1	Master Pact M (IEC)
2	Magnum DS
3	Federal H2 / H3





SOLUCIONES Y SERVICIOS
Eléctrico Conectando Soluciones



Conectando Soluciones

ECOFIT



ECOFIT REQUERIMIENTOS

ORDER FORM		SELECTOR DE ECOFIT		Authorized Services Reseller	
Solicitó					
Cotizó					
Aprobó					
Datos del sitio final		Dirección del sitio			
Oportunidad					
Cliente					
Usuario final		Contacto en sitio			
Contacto		Tel de contacto			

Secuencia	Selección
Paso 1: Seleccione el interruptor existente	Masterpact M (IEC)
Paso 2: Seleccione el tipo de montaje <i>Nota: Montaje FIJO, solo disponible en Masterpact M</i>	Removible
Paso 3: Seleccione la Corriente (A)	2000 A
Paso 4: Seleccione el Voltaje de fuerza(V)	480 V
Paso 5: Definir unidad de control	6P
Paso 6: Selección de SKU	# ¿NOMBRE?

No. de Polos	3 polos
Comunicación	Modbus



SOLUCIONES Y SERVICIOS
Eléctrico Conectando Soluciones



Conectando Soluciones

EMERGENCIAS

Información para Cotizar	
Paso 1: Jornadas en horario laboral	2
<i>Horario Laboral: L-V, 8:-18 hrs</i>	
Paso 2: Jornadas en horario No laboral	1
<i>Horario No Laboral: S-D, Feriados y jornadas nocturnas</i>	
Paso 3: Seleccione la ciudad	
Ciudad	Cuernavaca
Estado	Morelos
Zona B	

#	EQUIPO
1	Seccion QED2 / QD Logic
2	Seccion CCM6
3	Seccion PZ4
4	Seccion Trihal
5	Seccion RM6-2 vías
6	Seccion RM6-3 vías
7	Seccion RM6-4 vías
8	Seccion SM6-24 KV
9	Seccion SM6-36 KV



SOLUCIONES Y SERVICIOS
Eléctrico Conectando Soluciones



Conectando Soluciones

ASSET ADVISOR/ ASESOR DE ACTIVOS





SOLUCIONES Y SERVICIOS
Eléctrico Conectando Soluciones



Conectando Soluciones



ASSET ADVISOR /ASESOR DE ACTIVOS

 Enfoque proactivo en los activos fundamentales de las empresas e industrias, en la distribución eléctrica mediante la combinación de tecnologías de **IoT** y basados en la nube con expertos y los servicios de Schneider Electric para lograr la continuidad de producción.



SOLUCIONES Y SERVICIOS
Eléctrico Conectando Soluciones



Conectando Soluciones

CONECTIVIDAD EN TIEMPO REAL DONDE SEA, CUANDO SEA





SOLUCIONES Y SERVICIOS
Eléctrico Conectando Soluciones



Conectando Soluciones

¿QUÉ OFRECE?

- ⚡ La capacidad de anticipar y abordar problemas antes de que se conviertan en incidentes críticos, mitigando riesgos de seguridad, evitando tiempos de inactividad no planificados, pérdidas operativas y costosas intervenciones de mantenimiento.



SOLUCIONES Y SERVICIOS
Eléctrico Conectando Soluciones



Conectando Soluciones

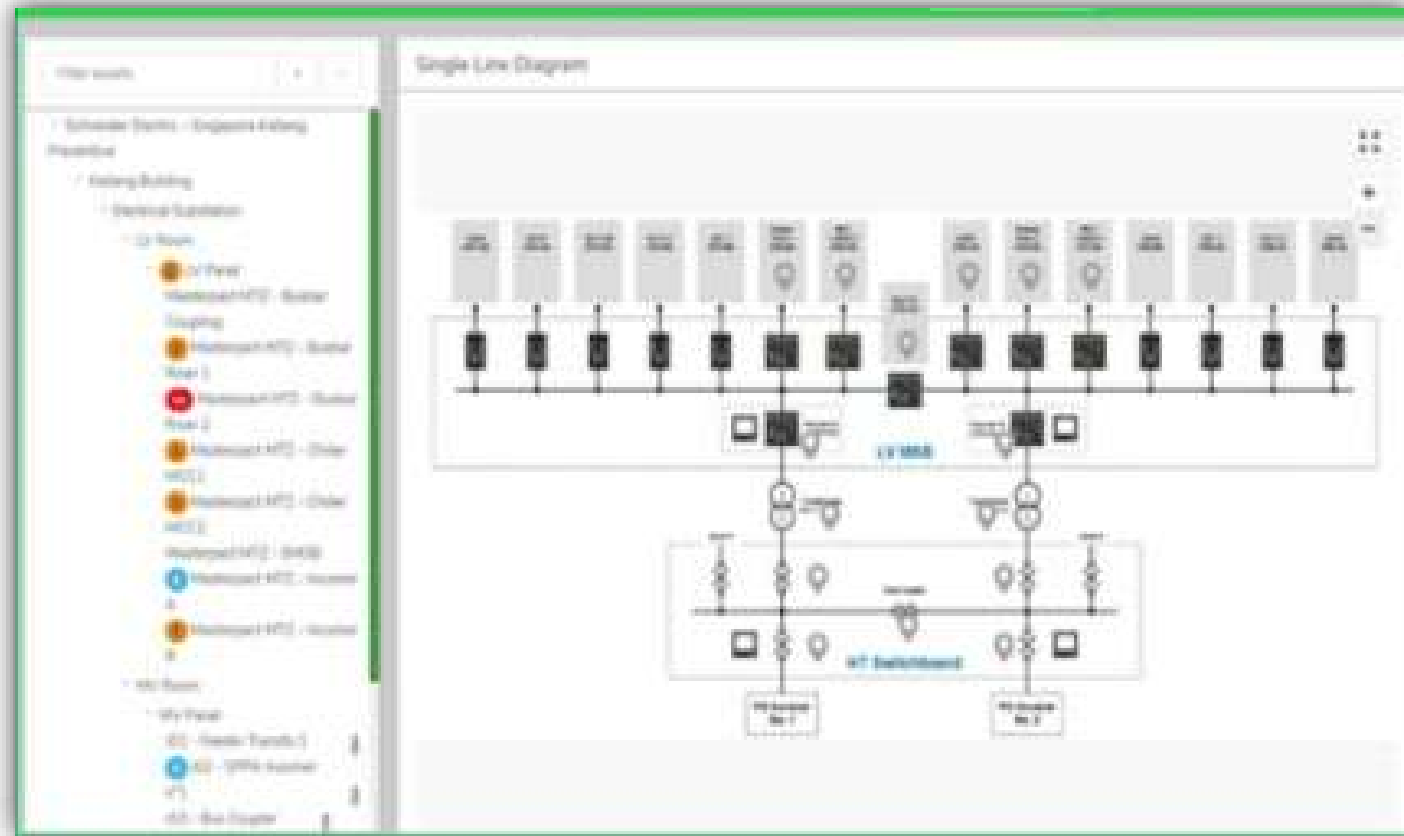
ASESORAMIENTO POR IA Y DEPARTAMENTO DE SERVICIOS SCHNEIDER



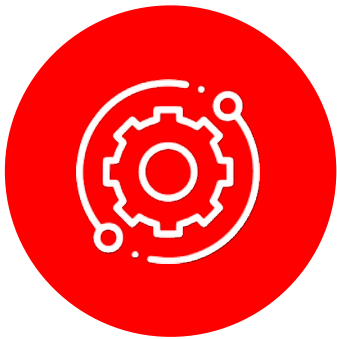
¿QUÉ HACE?

- ⚡ Evalúa los datos en vivo de sus activos conectados críticos y aplica análisis avanzados para identificar posibles amenazas. Con estos datos, le brinda el poder de elección para tomar decisiones críticas, ya sea para tomar medidas por mano del cliente o para aprovechar la Oficina de Servicios de Schneider Electric para hacerlo en nombre del cliente.

VISUALIZACION DE EQUIPOS EN TIEMPO REAL



BENEFICIOS



MAYOR DESEMPEÑO
OPERACIONAL

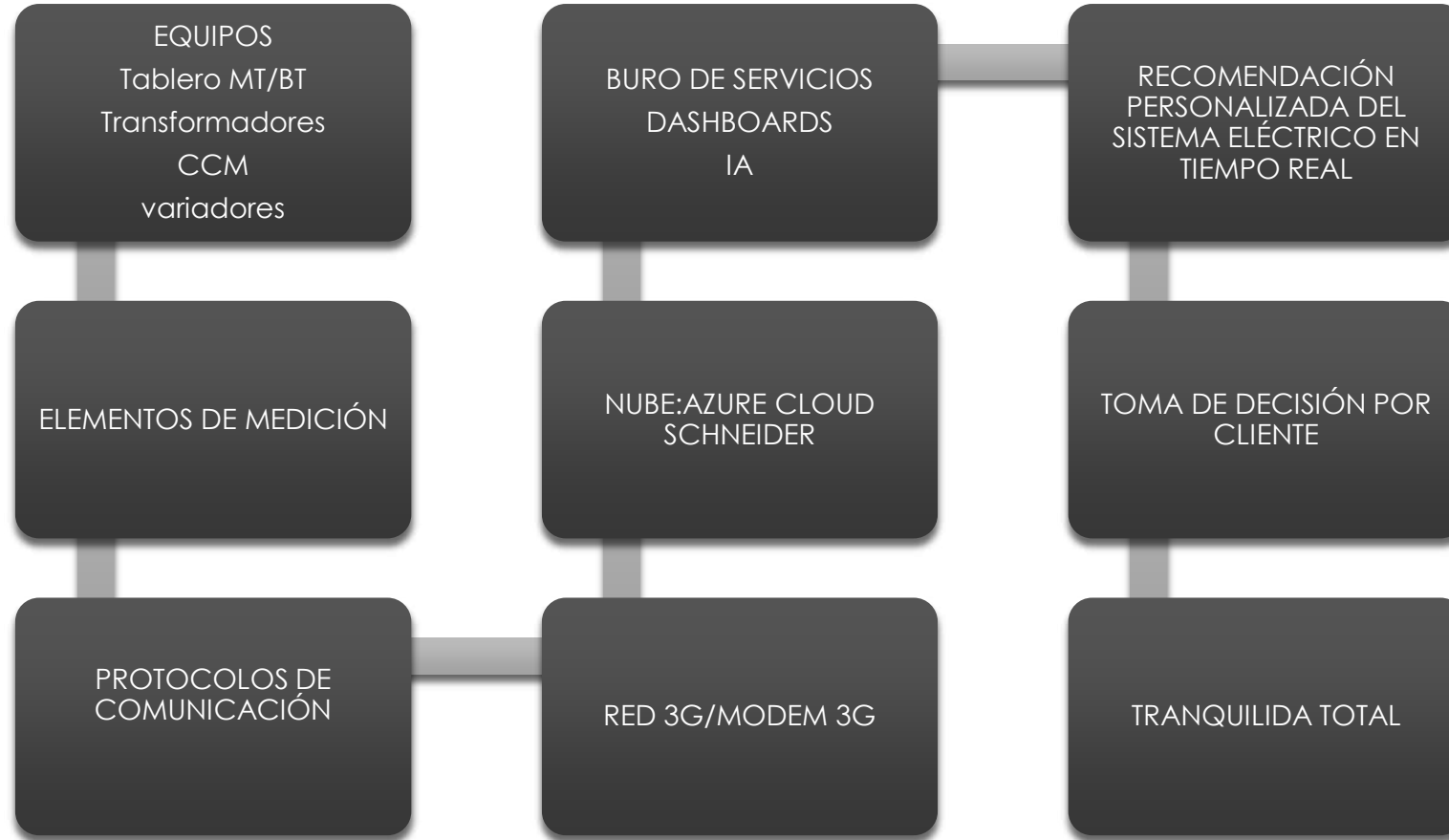


EFICIENCIA FINANCIERA



MAYOR SEGURIDAD

ESTRUCTURA





PROCESO

CONDICIÓN ACTUAL

TENDENCIAS

NORMATIVAS

RESULTADO

RECOMENDACIÓN



SOLUCIONES Y SERVICIOS
Eléctrico Conectando Soluciones



Conectando Soluciones



SESIÓN DE DUDAS