



SERVICIO ELECTROMECÁNICO CONSTRUCCIÓN, MONTAJE Y MANTENIMIENTO.

Construcciones y electrificaciones en media y baja tensión, subestaciones eléctricas, reparación de transformadores, motores eléctricos y bombas de agua, proyectos eléctricos, corrección de bajo factor de potencia, alumbrado público, instalaciones subterráneas.

NOMBRE DE LA EMPRESA.

SERVICIO ELECTROMECÁNICO CONSTRUCCIÓN, MONTAJE Y MANTENIMIENTO.

MISION

La empresa brindara su mejor desempeño laboral demostrando sus aprendizajes en el sector eléctrico y mecánico.

VISION.

Ser una empresa competitiva y de total confiabilidad en base a nuestro cumplimiento laboral, manteniendo una estabilidad como proveedor.

VALORES.

Como empresa brinda un excelente equipo de trabajo otorgando una gran eficiencia, confiabilidad, transparencia y excelencia en nuestros diversos servicios.

OBJETIVOS.

Ser una empresa sustentable en base a la experiencia laboral obtenida ofreciendo calidad y compromiso como proveedor.

DOMICILIO

- CALLE Y NÚMERO. PROL ALLENDE N.º 125B
- COLONIA. INDUSTRIAL
- MUNICIPIO. SANTA ANA CHIAUTEMPAN
- CÓDIGO POSTAL. 90802

Prolongación Allende No. 125-B

Col. Industrial Santa Ana Chiautempán, Tlaxcala

e-mail. ali_fz75@hotmail.com / luisfloreszamora96@gmail.com

Cel. 2461386546 / 2461701111

R.F.C. FOZA750623AUA



SERVICIO ELECTROMECAÁNICO CONSTRUCCIÓN, MONTAJE Y MANTENIMIENTO.

Construcciones y electrificaciones en media y baja tensión, subestaciones eléctricas, reparación de transformadores, motores eléctricos y bombas de agua, proyectos eléctricos, corrección de bajo factor de potencia, alumbrado público, instalaciones subterráneas.

- ESTADO. TLAXCALA
- TELÉFONOS. 246 138 65 46 / 246 170 11 11
- CORREOS ELECTRÓNICOS. ali_fz75@hotmail.com / luisfloreszamora96@gmail.com

REGISTRO FEDERAL DEL CONTRIBUYENTE.

FOZA750623AUA

EXPERIENCIA LABORAL.

LA EMPRESA SERVICIO ELECTROMECAÁNICO, CONSTRUCCION, MONTAJE Y MANTENIMIENTO; LES COMPARTE UNA SERIE DE EXPERIENCIAS LABORALES OBTENIDAS A LO LARGO DE SU FUNDACION COMO SON:

CONSTRUCCIONES Y ELECTRIFICACIONES EN MEDIA Y BAJA TENSION, CONSTRUCCION DE SUBESTACIONES ELECTRICAS, SISTEMA DE TIERRA FISICA, REPARACION Y MANTENIMIENTO DE TRANSFORMADORES ELECTRICOS DE CUALQUIER TIPO, PEDESTAL, POSTE, COMPACTO ETC. INSTALACIONES SUBTERRANEAS EN MEDIA Y BAJA TENSION, REPARACION DE MOTORES ELECTRICOS Y BOMBAS DE AGUA TIPO CENTRIFUGA, SUMERGIBLE, VERTICAL Y HORIZOTAL ETC. EN CUALQUIER DE SUS CAPACIDADES Y MODELOS. LES MENCIONAMOS ALGUNAS DE LAS EMPRESAS Y/O DEPENDENCIAS QUE NOS HAN DADO LA OPORTUNIDAD DE DESEMPEÑAR NUESTROS SERVICOS.

SOSAPATEX. (SISTEMA OPERATIVO DE AGUA POTABLE Y ALCANTARILLADO DE TEXMELUCAN.) Mantenimiento correctivo y

Prolongación Allende No. 125-B

Col. Industrial Santa Ana Chiautempan, Tlaxcala

e-mail. ali_fz75@hotmail.com / luisfloreszamora96@gmail.com

Cel. 2461386546 / 2461701111

R.F.C. FOZA750623AUA



SERVICIO ELECTROMECÁNICO CONSTRUCCIÓN, MONTAJE Y MANTENIMIENTO.

Construcciones y electrificaciones en media y baja tensión, subestaciones eléctricas, reparación de transformadores, motores eléctricos y bombas de agua, proyectos eléctricos, corrección de bajo factor de potencia, alumbrado público, instalaciones subterráneas.

mantenimiento preventivo a bombas tipo sumergible de diferentes capacidades y voltaje a 110V,220V,440V. así como reparación de diversas bombas de agua potable de pozo profundo del mpio. De Texmelucan puebla.

CAPACH. (COMISION DE AGUA POTABLE Y ALCANTARILLADO DE CHIAUTEMPAN.) Mantenimiento correctivo y mantenimiento preventivo a diversas bombas de agua potable de pozo profundo así como a tableros eléctricos de tensión reducida de diversas capacidades del mpio. De Chiautempan, tlax.

ITIFE. (INSTITUTO TLAXCALTECA DE INFRAESTRUCTURA FISICA EDUCATIVA) Lectura e interpretación de planos eléctricos, sean edificios de comedores, aulas, centro de cómputo, sanitarios, etc. De igual manera rehabilitaciones eléctricas de las obras antes mencionadas.

FABRICAS TEXTILERAS. Mantenimiento total y correctivo a motores monofásicos, bifásicos y trifásicos.

EMPRESAS PRIVADAS. Elaboración de planos eléctricos a ampliaciones eléctricas así mismo de su elaboración, asesorías de trámites ante CFE así como memorándum de UVIE.

A continuación, les compartimos una pequeña galería de nuestra experiencia laboral.

Prolongación Allende No. 125-B

Col. Industrial Santa Ana Chiautempan, Tlaxcala

e-mail. ali_fz75@hotmail.com / luisfloreszamora96@gmail.com

Cel. 2461386546 / 2461701111

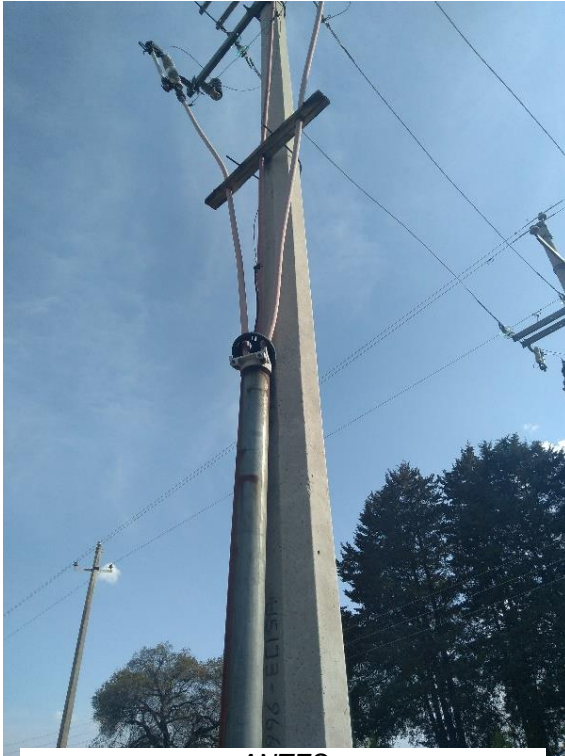
R.F.C. FOZA750623AUA



SERVICIO ELECTROMECÁNICO CONSTRUCCIÓN, MONTAJE Y MANTENIMIENTO.

Construcciones y electrificaciones en media y baja tensión, subestaciones eléctricas, reparación de transformadores, motores eléctricos y bombas de agua, proyectos eléctricos, corrección de bajo factor de potencia, alumbrado público, instalaciones subterráneas.

CONSTRUCCIONES Y ELECTRIFICACIONES EN MEDIA Y BAJA TENSIÓN.



ANTES



DESPUÉS



ANTES



DESPUÉS

Prolongación Allende No. 125-B
Col. Industrial Santa Ana Chiautempan, Tlaxcala
e-mail. ali_fz75@hotmail.com / luisfloreszamora96@gmail.com

Cel. 2461386546 / 2461701111
R.F.C. FOZA750623AUA



SERVICIO ELECTROMECÁNICO CONSTRUCCIÓN, MONTAJE Y MANTENIMIENTO.

Construcciones y electrificaciones en media y baja tensión, subestaciones eléctricas, reparación de transformadores, motores eléctricos y bombas de agua, proyectos eléctricos, corrección de bajo factor de potencia, alumbrado público, instalaciones subterráneas.



ANTES



DESPUÉS

Prolongación Allende No. 125-B
Col. Industrial Santa Ana Chiautempan, Tlaxcala
e-mail. ali_fz75@hotmail.com / luisfloreszamora96@gmail.com

Cel. 2461386546 / 2461701111
R.F.C. FOZA750623AUA



SERVICIO ELECTROMECÁNICO CONSTRUCCIÓN, MONTAJE Y MANTENIMIENTO.

Construcciones y electrificaciones en media y baja tensión, subestaciones eléctricas, reparación de transformadores, motores eléctricos y bombas de agua, proyectos eléctricos, corrección de bajo factor de potencia, alumbrado público, instalaciones subterráneas.

SUBESTACIONES ELÉCTRICAS.



SITEMA DE TIERRA FISICA.



Prolongación Allende No. 125-B

Col. Industrial Santa Ana Chiautempan, Tlaxcala

e-mail. ali_fz75@hotmail.com / luisfloreszamora96@gmail.com

Cel. 2461386546 / 2461701111

R.F.C. FOZA750623AUA



SERVICIO ELECTROMECÁNICO CONSTRUCCIÓN, MONTAJE Y MANTENIMIENTO.

Construcciones y electrificaciones en media y baja tensión, subestaciones eléctricas, reparación de transformadores, motores eléctricos y bombas de agua, proyectos eléctricos, corrección de bajo factor de potencia, alumbrado público, instalaciones subterráneas.

REPARACIÓN Y MANTENIMIENTO A TRANSFORMADORES.



Prolongación Allende No. 125-B

Col. Industrial Santa Ana Chiautempan, Tlaxcala

e-mail. ali_fz75@hotmail.com / luisfloreszamora96@gmail.com

Cel. 2461386546 / 2461701111

R.F.C. FOZA750623AUA



SERVICIO ELECTROMECÁNICO CONSTRUCCIÓN, MONTAJE Y MANTENIMIENTO.

Construcciones y electrificaciones en media y baja tensión, subestaciones eléctricas, reparación de transformadores, motores eléctricos y bombas de agua, proyectos eléctricos, corrección de bajo factor de potencia, alumbrado público, instalaciones subterráneas.

INSTALACIONES SUBTERRÁNEAS DE MEDIA Y BAJA TENSIÓN.



Prolongación Allende No. 125-B

Col. Industrial Santa Ana Chiautempan, Tlaxcala

e-mail. ali_fz75@hotmail.com / luisfloreszamora96@gmail.com

Cel. 2461386546 / 2461701111

R.F.C. FOZA750623AUA



SERVICIO ELECTROMECÁNICO CONSTRUCCIÓN, MONTAJE Y MANTENIMIENTO.

Construcciones y electrificaciones en media y baja tensión, subestaciones eléctricas, reparación de transformadores, motores eléctricos y bombas de agua, proyectos eléctricos, corrección de bajo factor de potencia, alumbrado público, instalaciones subterráneas.

AMPLIACIONES ELÉCTRICAS.



Prolongación Allende No. 125-B
Col. Industrial Santa Ana Chiautempan, Tlaxcala
e-mail. ali_fz75@hotmail.com / luisfloreszamora96@gmail.com

Cel. 2461386546 / 2461701111
R.F.C. FOZA750623AUA



SERVICIO ELECTROMECÁNICO CONSTRUCCIÓN, MONTAJE Y MANTENIMIENTO.

Construcciones y electrificaciones en media y baja tensión, subestaciones eléctricas, reparación de transformadores, motores eléctricos y bombas de agua, proyectos eléctricos, corrección de bajo factor de potencia, alumbrado público, instalaciones subterráneas.

MOTORES ELÉCTRICOS Y BOMBAS DE AGUA.



Prolongación Allende No. 125-B

Col. Industrial Santa Ana Chiautempan, Tlaxcala

e-mail. ali_fz75@hotmail.com / luisfloreszamora96@gmail.com

Cel. 2461386546 / 2461701111

R.F.C. FOZA750623AUA



SERVICIO ELECTROMECÁNICO CONSTRUCCIÓN, MONTAJE Y MANTENIMIENTO.

Construcciones y electrificaciones en media y baja tensión, subestaciones eléctricas, reparación de transformadores, motores eléctricos y bombas de agua, proyectos eléctricos, corrección de bajo factor de potencia, alumbrado público, instalaciones subterráneas.



Prolongación Allende No. 125-B
Col. Industrial Santa Ana Chiautempan, Tlaxcala
e-mail. ali_fz75@hotmail.com / luisfloreszamora96@gmail.com

Cel. 2461386546 / 2461701111
R.F.C. FOZA750623AUA



SERVICIO ELECTROMECAÁNICO CONSTRUCCIÓN, MONTAJE Y MANTENIMIENTO.

Construcciones y electrificaciones en media y baja tensión, subestaciones eléctricas, reparación de transformadores, motores eléctricos y bombas de agua, proyectos eléctricos, corrección de bajo factor de potencia, alumbrado público, instalaciones subterráneas.



Prolongación Allende No. 125-B

Col. Industrial Santa Ana Chiautempan, Tlaxcala

e-mail. ali_fz75@hotmail.com / luisfloreszamora96@gmail.com

Cel. 2461386546 / 2461701111

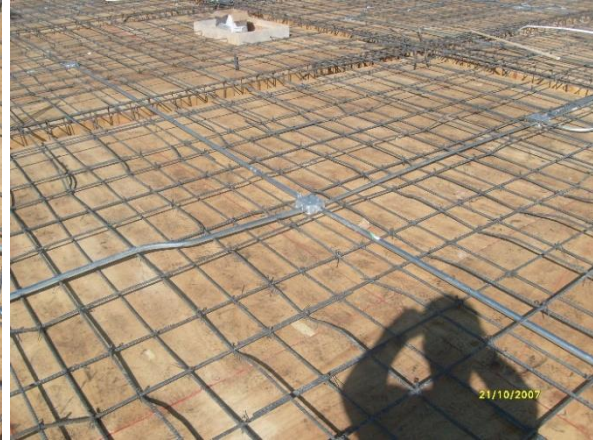
R.F.C. FOZA750623AUA



SERVICIO ELECTROMECAÁNICO CONSTRUCCIÓN, MONTAJE Y MANTENIMIENTO.

Construcciones y electrificaciones en media y baja tensión, subestaciones eléctricas, reparación de transformadores, motores eléctricos y bombas de agua, proyectos eléctricos, corrección de bajo factor de potencia, alumbrado público, instalaciones subterráneas.

CANALIZACIÓN PARA INSTALACIÓN ELÉCTRICA.



Prolongación Allende No. 125-B

Col. Industrial Santa Ana Chiautempan, Tlaxcala

e-mail. ali_fz75@hotmail.com / luisfloreszamora96@gmail.com

Cel. 2461386546 / 2461701111

R.F.C. FOZA750623AUA



SERVICIO ELECTROMECAÁNICO CONSTRUCCIÓN, MONTAJE Y MANTENIMIENTO.

Construcciones y electrificaciones en media y baja tensión, subestaciones eléctricas, reparación de transformadores, motores eléctricos y bombas de agua, proyectos eléctricos, corrección de bajo factor de potencia, alumbrado público, instalaciones subterráneas.

REPARACIÓN DE TRANSICIONES ELÉCTRICAS.



Prolongación Allende No. 125-B

Col. Industrial Santa Ana Chiautempan, Tlaxcala

e-mail. ali_fz75@hotmail.com / luisfloreszamora96@gmail.com

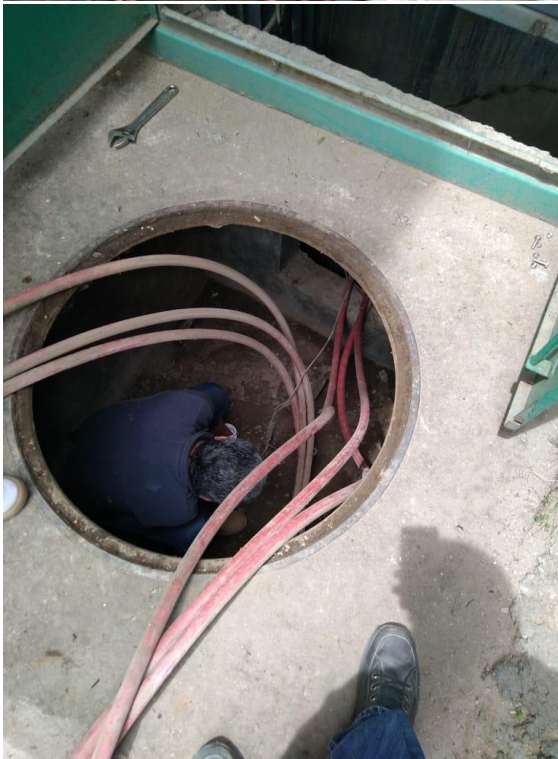
Cel. 2461386546 / 2461701111

R.F.C. FOZA750623AUA



SERVICIO ELECTROMECÁNICO CONSTRUCCIÓN, MONTAJE Y MANTENIMIENTO.

Construcciones y electrificaciones en media y baja tensión, subestaciones eléctricas, reparación de transformadores, motores eléctricos y bombas de agua, proyectos eléctricos, corrección de bajo factor de potencia, alumbrado público, instalaciones subterráneas.



Prolongación Allende No. 125-B
Col. Industrial Santa Ana Chiautempan, Tlaxcala
e-mail. ali_fz75@hotmail.com / luisfloreszamora96@gmail.com

Cel. 2461386546 / 2461701111
R.F.C. FOZA750623AUA